

ПАСПОРТ ДОСТУПНОСТИ

объекта социальной инфраструктуры (ОСИ)

Муниципальное автономное дошкольное образовательное учреждение города Ростова-на-Дону «Детский сад №123»
(МАДОУ №123)

Здание МАДОУ «Детский сад №123»
(наименование объекта)

Адрес объекта: 344011, г.Ростов-на-Дону, ул.Лермонтовская, 12

УТВЕРЖДАЮ
Начальник МКУ УСЗН
Ленинского района
г. Ростова-на-Дону
В.В. Евтеев
2017г.



ПАСПОРТ ДОСТУПНОСТИ
объекта социальной инфраструктуры (ОСИ)
№ 2

1. Общие сведения об объекте

- 1.1. Наименование (вид) объекта: Здание МАДОУ «Детский сад №123»
- 1.2. Адрес объекта: 344011, г. Ростов-на-Дону, ул. Лермонтовская, 12
- 1.3. Сведения о размещении объекта:
- отдельно стоящее здание 2 этажа, 807.3 кв.м.
- наличие прилегающего земельного участка (да, нет); 3142 кв.м
- 1.4. Год постройки здания 1945, последнего капитального ремонта: 2006
- 1.5. Дата предстоящих плановых ремонтных работ: текущего, капитального

2. Сведения об организации, расположенной на объекте

- 2.1. Название организации (учреждения), (полное юридическое наименование – согласно Уставу, краткое наименование):
Муниципальное автономное дошкольное образовательное учреждение города Ростова-на-Дону «Детский сад №123», МАДОУ №123
- 2.2. Юридический адрес организации (учреждения): 344011, г. Ростов-на-Дону, ул. Лермонтовская, 12
- 2.3. Основание для пользования объектом: оперативное управление
- 2.4. Форма собственности: государственная
- 2.5. Территориальная принадлежность: муниципальная
- 2.6. Вышестоящая организация (наименование): Управление образования города Ростова-на-Дону
- 2.7. Адрес вышестоящей организации, другие координаты: 344002, г. Ростов-на-Дону, ул. Оборона, 76

3. Характеристика деятельности организации на объекте (по обслуживанию населения)

- 3.1 Сфера деятельности: образование

3.2 Виды оказываемых услуг: дошкольное воспитание

3.3 Форма оказания услуг: на объекте

3.4 Категории обслуживаемого населения по возрасту: дети

3.5 Категории обслуживаемых инвалидов: (инвалиды, передвигающиеся на коляске, инвалиды с нарушениями опорно-двигательного аппарата; нарушениями зрения, нарушениями слуха, нарушениями умственного развития) - нет

3.6 Плановая мощность: Плановая мощность - 116, посещаемость - 111, вместимость - 173.

3.7 Участие в исполнении ИПР инвалида, ребенка-инвалида (да, нет)

4. Состояние доступности объекта

4.1 Путь следования к объекту пассажирским транспортом

(описать маршрут движения с использованием пассажирского транспорта)

от пригородного вокзала маршрутное такси №67, 226, 85, 85а, 40, 59, остановка «Гвардейская площадь»

Любое транспортное средство маршрута проложено по ул. Красноармейской

наличие адаптированного пассажирского транспорта к объекту: нет

4.1.1 Путь к объекту от ближайшей остановки пассажирского транспорта:

4.1.1.2 расстояние до объекта от остановки транспорта 100 м

4.1.1.3 время движения (пешком) 3-5 мин

4.1.1.4 наличие выделенного от проезжей части пешеходного пути (да, нет),

4.1.1.5 Перекрестки: нерегулируемые; регулируемые, со звуковой сигнализацией, таймером;

4.1.1.6 Информация на пути следования к объекту: акустическая, тактильная, визуальная; нет

4.1.1.7 Перепады высоты на пути: есть, нет (бордюры, неровности асфальтового покрытия)

Их обустройство для инвалидов на коляске: да, нет (отсутствие бордюрных срезов необходимого уклона)

4.2 Организация доступности объекта для инвалидов – форма обслуживания*

№№ п/п	Категория инвалидов (вид нарушения)	Вариант организации доступности объекта (формы обслуживания)*
1.	Все категории инвалидов и МГН <i>в том числе инвалиды:</i>	ДУ
2	передвигающиеся на креслах-колясках	ВНД
3	с нарушениями опорно-двигательного аппарата	ДУ
4	с нарушениями зрения	ВНД
5	с нарушениями слуха	ДУ
6	с нарушениями умственного развития	ДУ

* - указывается один из вариантов: «А», «Б», «ДУ», «ВНД»

4.3 Состояние доступности основных структурно-функциональных зон

№№ п/п	Основные структурно-функциональные зоны	Состояние доступности, в том числе для основных категорий инвалидов**
1	Территория, прилегающая к зданию (участок)	ДЧ-И (Г,У)
2	Вход (входы) в здание	ДЧ-И (Г,У)
3	Путь (пути) движения внутри здания (в т.ч. пути эвакуации)	ДЧ-И (Г,У)
4	Зона целевого назначения здания (целевого посещения объекта)	ДУ
5	Санитарно-гигиенические помещения	ДЧ-И (Г,У)
6	Система информации и связи (на всех зонах)	ВНД
7	Пути движения к объекту (от остановки транспорта)	ДЧ-И (Г,У)

** Указывается: ДП-В - доступно полностью всем; ДП-И (К, О, С, Г, У) - доступно полностью избирательно (указать категории инвалидов); ДЧ-В - доступно частично всем; ДЧ-И (К, О, С, Г, У) - доступно частично избирательно (указать категории инвалидов); ДУ - доступно условно, ВНД - временно недоступно

5. ИТОГОВОЕ ЗАКЛЮЧЕНИЕ о состоянии доступности ОСИ:

Территория, прилегающая к зданию: Вход через непрозрачную калитку, слева ворота - не оборудовано элементами информации об объекте (нарушение СП 59.13330.2016 п.п.5.1.1). Отсутствие бордюрных срезов (нарушение СП 59.13330.2016 п.п.5.1.8). Отсутствие разметки, тактильных средств на покрытии пешеходных путей (СП 59.13330.2016 п.п.5.1.10).

Вход в здание: Не доступно для инвалидов на кресле-коляске, с нарушением опорно-двигательного аппарата и слабовидящих согласно требованиям СП 59.13330.2016 п.б.1. Не обозначены краевые ступени входной лестницы (нарушение СП 59.13330.2016 п.п.5.1.12.). Отсутствие пандуса.

Отсутствие доступной системы информации (вывеска должна быть контрастной, рельефной (шрифтом Брайля) на доступной высоте). Ширина входной двери менее 0,80м (нарушение СП 59.13330.2016 п.п.6.1.5). Нет контрастной маркировки на прозрачном полотне дверей (СП 59.13330.2016 п.п.6.1.6). Не установлен знак, указывающий на доступность здания. Ширина тамбура менее 1,20м (СП 59.13330.2016 п.п.6.1.8).

Адаптировать вход для инвалидов на кресле-коляске согласно требованиям СП 59.13330.2016 п.б.1 невозможно без работ, требующих конструктивных изменений здания (невозможны в виду затрагивания несущих стен и реконструкции здания).

Пути движения внутри здания: Не доступно для инвалидов на кресле-коляске, с нарушением опорно-двигательного аппарата и слабовидящих согласно требованиям СП 59.13330.2016 п.б.2. Двери с проемом менее 0,90м (нарушение СП 59.13330.2016 п.п.6.1.5). Отсутствие предупреждающих тактильно-контрастных указателей на участках пола перед дверными проемами и перед поворотом коммуникационных путей (нарушение СП 59.13330.2016 п.п.6.2.3), предупреждающих, контрастно окрашенных указателей на углах и других выступающих конструкциях. Не обозначены краевые ступени лестничных маршей (нарушение СП 59.13330.2016 п.п.6.2.8). Эвакуация со второго этажа происходит по открытой железной лестнице (нарушение СП 59.13330.2016 п.п.6.2.30) На путях эвакуации ширина дверных полотен менее 0,90м (нарушение СП 59.13330.2016 п.п.6.2.23), пороги более 0,14м.

Обеспечить беспрепятственное и безопасное передвижение инвалидов на кресле-коляске, с нарушением опорно-двигательного аппарата внутри здания, в том числе при эвакуации возможно только при реконструкции здания, с затрагиванием несущих конструкций.

Зоны целевого назначения здания: Доступно условно для инвалидов. В комнатах для занятий, игровых комнатах нет специальных устройств усиления звука. Двери с проемом менее 0.90м (нарушение СП 59.13330.2016 п.п.6.1.5). Нет тактильных, информационных обозначений. Для инвалидов на кресле-коляске, с нарушением опорно-двигательного аппарата не достаточно места для передвижения, отсутствие поручней.

Расширение спальных комнат, монтаж поручней на данном этапе адаптации не возможен.

Санитарно-гигиенических помещений: Туалетные комнаты не адаптированы для инвалидов на кресле-коляске, с нарушением опорно-двигательного аппарата и слабовидящих согласно требованиям СП 59.13330.2016 п.6.3. Отсутствие пространства для кресла-коляски, нет поручней возле аппарата и слабовидящих обозначений.

Адаптировать туалетные комнаты для инвалидов на кресле-коляске, с нарушением опорно-двигательного аппарата возможно при реконструкции здания с затрагиванием несущих конструкций.

Системы информации на объекте: Нет комплексных средств информации и сигнализации об опасности для всех категорий МГН. Не обеспечена непрерывность информации, позволяющей своевременно ориентироваться и однозначно опознавать объекты и места посещения. Не предусмотрена возможность получения информации о размещении и назначении функциональных элементов (СП 59.13330.2016 п.6.5)

Пути движения к объекту (от остановки транспорта): На пути движения бордюрных срезов необходимого уклона, визуальной, тактильной информации.

6. Оценка состояния и имеющихся недостатков в обеспечении условий доступности для инвалидов предоставляемых услуг

№№ п/п	Основные показатели доступности для инвалидов предоставляемых услуг	Оценка состояния и имеющихся недостатков в обеспечении условий доступности для инвалидов предоставляемых услуг
1	наличие при входе вывески с названием организации, графиком работы организации, планом здания выполненных рельефно-точечным шрифтом Брайля и на контрастном фоне	нет
2	обеспечение инвалидам помощи, необходимой для получения услуги	нет
3	проведение инструктирования или обучения сотрудников, предоставляющих услуги населению, для работы с инвалидами, по вопросам, связанным с обеспечением доступности для них объектов и услуг	нет
4	наличие работников организации, на которых административно-распорядительным актом возложено оказание инвалидам помощи при предоставлении им услуги	нет
5	предоставление услуги с сопровождением инвалида по территории объекта работником организации	нет
6	предоставление инвалидам по слуху при необходимости услуги с использованием русского жестового языка, включая обеспечение допуска на объект сурдопереводчика, тифлопереводчика	нет
7	соответствие транспортных средств, используемых для предоставления услуг населению, требованиям	нет

	их доступности для инвалидов	
8	обеспечение допуска на объект, в котором предоставляются услуги, собаки-проводника при наличии документа, подтверждающего наличие в одном из помещений, предназначенных для проведения массовых мероприятий, индукционных петель и звукоусиливающей аппаратуры	нет
10	адаптация официального сайта органа и организации, предоставляющих услуги в сфере образования, для лиц с нарушением зрения (слабовидящих)	нет
11	обеспечение предоставления услуг тьютора	нет
12	иные	

7. Предлагаемые управленческие решения по срокам и объемам работ, необходимым для приведения объекта и порядка предоставления на нем услуг в соответствии с требованиями законодательства РФ об обеспечении условий их доступности для инвалидов

№№ п/п	Предлагаемые управленческие решения по объемам работ, необходимым для приведения объекта в соответствии с требованиями законодательства РФ об обеспечении условий их доступности для инвалидов	Сроки
1	Установить вывеску с шрифтом Брайля (значимую для инвалидов по зрению), разместить при входе на территорию и у центрального входа в здание на высоте 1.40-1.75м. (СП 59.13330.2016 п.п.5.1.1).	2017-2020
2	Установить знак, указывающий на доступность здания.	2017-2020
3	Обозначить краевые ступени входных лестниц (СП 59.13330.2016 п.п.5.1.12., СП 59.13330.2016 п.6.5)	2017-2020
4	Монтаж предупредительных тактильно-контрастных указателей на входной группе (СП 59.13330.2016 п.п.5.1.12.), путях движения по территории (СП 59.13330.2016 п.п.5.1.10) и внутри здания (СП 59.13330.2016 п.п.6.2.3)	2017-2020
5	Приобрести портативную индукционную систему для усиления звука для слабослышащих.	2017-2020
6	Монтировать на высоте, доступной для инвалида на кресле-коляске и обозначить контрастной маркировкой кнопку вызова персонала перед калиткой.	2017-2020
6	Рекомендуется установить схему по возможности мнемосхему движения по территории сада.	2017-2020

№№ п/п	Предлагаемые управленческие решения по срокам и объемам работ, необходимым для приведения порядка предоставления на нем услуг в соответствии с требованиями законодательства РФ об обеспечении условий их доступности для инвалидов	Сроки
1	Проведение инструктирования специалистов МАДОУ №123, работающих с инвалидами, с использованием методического пособия, разработанного Минтрудом России	2017
2	Завести отдельный журнал регистрации проведенных инструктажей	2017

3	Определить ответственного сотрудника за проведение инструктажей	2017
4	Определить ответственного сотрудника за эксплуатацию кнопки-вызова персонала	2017
5	Завести отдельный журнал регистрации работы кнопки вызова персонала	2017

7.2. Период проведения работ 2017-2020 годы в рамках исполнения Государственной программы «Доступная среда 2011-2020 годы»
(указывается наименование документа: программы, плана)

7.3 Ожидаемый результат (по состоянию доступности) после выполнения работ по адаптации: ДП-И (С,Г,У), доступ инвалидов на кресле-коляске, с нарушением опорно-двигательного аппарата по первому этажу в сопровождении
Оценка результата исполнения программы, плана (по состоянию доступности) _____

7.4. Для принятия решения требуется, не требуется (нужное подчеркнуть):
Согласование _____
Имеется заключение уполномоченной организации о состоянии доступности объекта (наименование документа и выдавшей его организации, дата), прилагается _____

7.5. Информация размещена (обновлена) на Карте доступности субъекта РФ дата _____

(наименование сайта, портала)

8. Особые отметки

Паспорт сформирован на основании:

1. Анкеты (информации об объекте) от «24» мая 2017г.
2. Акта обследования объекта: № 1 от «24» мая 2017 г.
Решения Комиссии составу в 123 от «24» мая 2017г

АНКЕТА
(информация об объекте социальной инфраструктуры)
К ПАСПОРТУ ДОСТУПНОСТИ ОСИ

№ 2 _____

1. Общие сведения об объекте

- 1.1. Наименование (вид) объекта: Здание МАДОУ «Детский сад №123»
1.2. Адрес объекта: 344011, г. Ростов-на-Дону, ул. Пермонтаская, 12
1.3. Сведения о размещении объекта:
- отдельно стоящее здание 2 этажа, 807,3 кв.м.
- наличие прилегающего земельного участка (да, нет); 3142 кв.м
1.4. Год постройки здания 1945, последнего капитального ремонта: 2006
1.5. Дата предстоящих плановых ремонтных работ: текущего, капитального _____

2. Сведения об организации, расположенной на объекте

- 2.6. Название организации (учреждения), (полное юридическое наименование – согласно Уставу, краткое наименование):
Муниципальное автономное дошкольное учреждение города Ростова-на-Дону «Детский сад №123», (МАДОУ №123)
2.7. Юридический адрес организации (учреждения): 344011, г. Ростов-на-Дону, ул. Пермонтаская, 12
2.8. Основание для пользования объектом: оперативное управление
2.9. Форма собственности: государственная
2.10. Территориальная принадлежность: муниципальная
2.11. Вышестоящая организация (наименование): Управление образования города Ростова-на-Дону
2.12. Адрес вышестоящей организации, другие координаты: 344002, г. Ростов-на-Дону, ул. Обороны, 76

3. Характеристика деятельности организации на объекте (по обслуживанию населения)

3.1 Сфера деятельности: образование



- 3.2 Виды оказываемых услуг: дошкольное воспитание
- 3.3 Форма оказания услуг: на объекте
- 3.4 Категории обслуживаемого населения по возрасту: дети до 7 лет
- 3.5 Категории обслуживаемых инвалидов: (инвалиды, передвигающиеся на коляске, инвалиды с нарушениями опорно-двигательного аппарата; нарушениями зрения, нарушениями слуха, нарушениями умственного развития) - нет
- 3.6 Плановая мощность: Плановая мощность - 116, посещаемость - 111, вместимость - 173.
- 3.7 Участие в исполнении ИПР инвалида, ребенка-инвалида (да, нет)

4. Состояние доступности объекта

4.1 Путь следования к объекту пассажирским транспортом

(описать маршрут движения с использованием пассажирского транспорта)
от пригородного вокзала маршрутное такси №67, 226, 85, 85а, 40, 59, остановка «Гвардейская площадь»

Любое транспортное средство маршрута проложено по ул. Красноармейской

наличие адаптированного пассажирского транспорта к объекту: нет

4.1.1 Путь к объекту от ближайшей остановки пассажирского транспорта:

4.1.2 расстояние до объекта от остановки транспорта 100 м

4.1.3 время движения (пешком) 3-5 мин

4.1.4 наличие выделенного от проезжей части пешеходного пути (да, нет),

4.1.5 Перекрестки: нерегулируемые; регулируемые, со звуковой сигнализацией, таймером;

4.1.6 Информация на пути следования к объекту: акустическая, тактильная, визуальная; нет

4.1.7 Перепады высоты на пути: есть, нет (бордюры, неровности асфальтового покрытия)

Их обустройство для инвалидов на коляске: да, нет (отсутствие бордюрных срезов необходимого уклона)

3.3 Вариант организации доступности ОСИ (формы обслуживания)

№№ п/п	Категория инвалидов (вид нарушения)	Вариант организации доступности объекта (формы обслуживания)*
1.	Все категории инвалидов и МГН <i>в том числе инвалиды:</i>	ДУ
2	передвигающиеся на креслах-колясках	ВНД
3	с нарушениями опорно-двигательного аппарата	ДУ
4	с нарушениями зрения	ВНД
5	с нарушениями слуха	ДУ
6	с нарушениями умственного развития	ДУ

4. Управленческое решение

(предложения по адаптации основных структурных элементов объекта)

№\п	Основные структурно-функциональные зоны объекта	Рекомендации по адаптации объекта (вид работы)*
1	Территория, прилегающая к зданию (участок)	Текущий ремонт
2	Вход (входы) в здание	Текущий ремонт
3	Путь (пути) движения внутри здания (в т.ч. пути эвакуации)	Текущий ремонт
4	Зона целевого назначения здания (целевого посещения объекта)	Текущий ремонт. Индивидуальное решение с ТСП
5	Санитарно-гигиенические помещения	Техническое решение возможно только при реконструкции здания
6	Система информации на объекте (на всех зонах)	Текущий ремонт
7	Пути движения к объекту (от остановки транспорта)	Текущий ремонт
8	Все зоны и участки	Текущий ремонт

* - указывается один из вариантов (видов работ): не нуждается; ремонт (текущий, капитальный); индивидуальное решение с ТСП; технические решения невозможны – организация альтернативной формы обслуживания

Размещение информации на Карте доступности субъекта РФ согласовано _____

(подпись, Ф.И.О., должность; координаты для связи уполномоченного представителя объекта)

**АКТ ОБСЛЕДОВАНИЯ
объекта социальной инфраструктуры
К ПАСПОРТУ ДОСТУПНОСТИ ОСИ**

№ 1



Ростовская область
Наименование территориального
образования субъекта РФ

«24» август 2017г.

1. Общие сведения об объекте

- 1.1. Наименование (вид) объекта: Здание МАДОУ «Детский сад №123»
- 1.2. Адрес объекта: 344011, г. Ростов-на-Дону, ул. Лермонтовская, 12
- 1.3. Сведения о размещении объекта:
- отдельно стоящее здание 2 этажа, 807,3 кв.м.
- наличие прилегающего земельного участка (да, нет); 3142 кв.м
- 1.4. Год постройки здания 1945, последнего капитального ремонта: 2006
- 1.5. Дата предстоящих плановых ремонтных работ: текущего, капитального
- 1.6. Название организации (учреждения), (полное юридическое наименование – согласно Уставу, краткое наименование):
Муниципальное автономное дошкольное образовательное учреждение города Ростова-на-Дону «Детский сад №123», МАДОУ №123
- 1.7. Юридический адрес организации (учреждения): 344011, г. Ростов-на-Дону, ул. Лермонтовская, 12

2. Характеристика деятельности организации на объекте

Дополнительная информация: дошкольное образование, осуществляющее дополнительные платные образовательные услуги

3. Состояние доступности объекта

3.1 Путь следования к объекту пассажирским транспортом

(описать маршрут движения с использованием пассажирского транспорта)

от пригородного вокзала маршрутного такси №67, 226, 85а, 40, 59, остановка «Гвардейская площадь»

Любое транспортное средство маршрута которого проложен по ул. Красноармейской

наличие адаптированного пассажирского транспорта к объекту: нет

3.2 Путь к объекту от ближайшей остановки пассажирского транспорта:

3.2.1 расстояние до объекта от остановки транспорта 100 м

3.2.2 время движения (пешком) 3-5 мин

3.2.3 наличие выделенного от проезжей части пешеходного пути (Да, нет),

3.2.4 Перекрестки: нерегулируемые; регулируемые, со звуковой сигнализацией, таймером;

3.2.5 Информация на пути следования к объекту: акустическая, тактильная, визуальная; нет

3.2.6 Перепады высоты на пути: есть, нет (бордюры, неровности асфальтового покрытия)

Их обустройство для инвалидов на коляске: да, нет (отсутствие бордюрных срезов необходимого уклона)

3.3 Организация доступности объекта для инвалидов – форма обслуживания*

№№ п/п	Категория инвалидов (вид нарушения)	Вариант организации доступности объекта (формы обслуживания)*
1.	Все категории инвалидов и МГН <i>в том числе инвалиды:</i>	<u>ДУ</u>
2	передвигающиеся на креслах-колясках	<u>ВНД</u>
3	с нарушениями опорно-двигательного аппарата	<u>ДУ</u>
4	с нарушениями зрения	<u>ВНД</u>
5	с нарушениями слуха	<u>ДУ</u>
6	с нарушениями умственного развития	<u>ДУ</u>

* - указывается один из вариантов: «А» доступность всех зон и помещений - универсальная, «Б» доступны специально выделенные участки и помещения, «ДУ» доступность условная: дополнительная помощь сотрудника, услуги на дому, дистанционно, «ВНД» не организована доступность.

3.4 Состояние доступности основных структурно-функциональных зон

№№ п/п	Основные структурно-функциональные зоны	Состояние доступности, в том числе для основных категорий инвалидов**	Приложение	
			№ на плане	№ фото
1	Территория, прилегающая к зданию (участок)	ДЧ-И (Г,У)		1,3,4,5,6
2	Вход (входы) в здание	ДЧ-И (Г,У)		7,8,9,10
3	Путь (пути) движения внутри здания (в т.ч. пути эвакуации)	ДЧ-И (Г,У)		10,11,12,13,14,15
4	Зона целевого назначения здания (целевого посещения объекта)	ДУ		16,17,18
5	Санитарно-гигиенические помещения	ДЧ-И (Г,У)		19,20,21
6	Система информации и связи (на всех зонах)	ВНД		
7	Пути движения к объекту (от остановки транспорта)	ДЧ-И (Г,У)		1,2

** Указывается: ДП-В - доступно полностью всем; ДП-И (К, О, С, Г, У) - доступно полностью избирательно (указать категории инвалидов); ДП-В - доступно частично всем; ДП-И (К, О, С, Г, У) - доступно частично избирательно (указать категории инвалидов); ДУ - доступно условно, ВНД - недоступно

3.5. ИТОГОВОЕ ЗАКЛЮЧЕНИЕ о состоянии доступности ОСИ:

Территория, прилегающая к зданию: Вход через непрозрачную калитку, слева ворота - не оборудовано элементами информации об объекте (нарушение СП 59.13330.2016 п.п.5.1.1). Отсутствие бордюрных срезов (нарушение СП 59.13330.2016 п.п.5.1.8). Отсутствие разметки, тактильных средств на покрытии пешеходных путей (СП 59.13330.2016 п.п.5.1.10).

Вход в здание: Не доступно для инвалидов на кресле-коляске, с нарушением опорно-двигательного аппарата и слабовидящих согласно требованиям СП 59.13330.2016 п.б.1. Не обозначены крайевые ступени входной лестницы (нарушение СП 59.13330.2016 п.п.5.1.12.). Отсутствие пандуса.

Отсутствие доступной системы информации (вывеска должна быть контрастной, рельефной (шрифтом Брайля) на доступной высоте). Ширина входной двери менее 0,80м (нарушение СП 59.13330.2016 п.п.б.1.5). Нет контрастной маркировки на прозрачном полотне дверей (СП 59.13330.2016 п.п.б.1.6). Не установлен знак, указывающий на доступность здания. Ширина тамбура менее 1,20м (СП 59.13330.2016 п.п.б.1.8).

Адаптировать вход для инвалидов на кресле-коляске согласно требованиям СП 59.13330.2016 п.б.1 невозможно без работ, требующих конструктивных изменений здания (невозможны в виду затравивания несущих стен и реконструкции здания).

Пути движения внутри здания: Не доступно для инвалидов на кресле-коляске, с нарушением опорно-двигательного аппарата и слабовидящих согласно требованиям СП 59.13330.2016 п.б.2. Двери с проемом менее 0,90м (нарушение СП 59.13330.2016 п.п.б.1.5). Отсутствие предупреждающих тактильно-контрастных указателей на участках пола перед дверными проемами и перед поворотом коммуникационных путей (нарушение СП 59.13330.2016 п.п.б.2.3), предупреждающих, контрастно окрашенных указателей на углах и других выступающих конструкциях. Не обозначены крайевые ступени лестничных маршей (нарушение СП 59.13330.2016 п.п.б.2.8). Эвакуация со второго этажа происходит по открытой железной

лестнице (нарушение СП 59.13330.2016 п.п.б.2.30) На путях эвакуации ширина дверных полотен менее 0,90м (нарушение СП 59.13330.2016 п.п.б.2.23), пороги более 0,14м.

Обеспечить беспрепятственное и безопасное передвижение инвалидов на кресле-коляске, с нарушением опорно-двигательного аппарата внутри здания, в том числе при эвакуации возможно только при реконструкции здания, с затрагиванием несущих конструкций.

Зоны целевого назначения здания: Доступно условно для инвалидов. В комнатах для занятий, игровых комнатах нет специальных устройств усиления звука. Двери с проемом менее 0.90м (нарушение СП 59.13330.2016 п.п.б.1.5). Нет тактильных, информационных обозначений. Для инвалидов на кресле-коляске, с нарушением опорно-двигательного аппарата не достаточно места для передвижения, отсутствие поручней. Для инвалидов расширение спальных комнат, монтаж поручней на данном этапе адаптации не возможен.

Санитарно-гигиенических помещений: Туалетные комнаты не адаптированы для инвалидов на кресле-коляске, с нарушением опорно-двигательного аппарата и слабоблудящих согласно требованиям СП 59.133330.2016 п.б.3. Отсутствие пространства для кресла-коляски, нет поручней возле унитазов, раковин, нет держателей для костылей, нет тактильных, информационных обозначений. Адаптировать туалетные комнаты для инвалидов на кресле-коляске, с нарушением опорно-двигательного аппарата возможно при реконструкции здания с затрагиванием несущих конструкций.

Системы информации на объекте: Нет комплексных средств информации и сигнализации об опасности для всех категорий МГН. Не обеспечена непрерывность информации, позволяющей своевременно ориентироваться и однозначно опознавать объекты и места посещения. Не предусмотрена возможность получения информации о размещении и назначении функциональных элементов (СП 59.133330.2016 п.б.5)

Пути движения к объекту (от остановки транспорта): На пути движения отсутствуют бордюрных срезов необходимого уклона, визуальной, тактильной информации.

4. Управленческое решение

4.1. Рекомендации по адаптации основных структурных элементов объекта

№№ п \п	Основные структурно-функциональные зоны объекта	Рекомендации по адаптации объекта (вид работы)*
1	Территория, прилегающая к зданию (участок)	Текущий ремонт
2	Вход (входы) в здание	Текущий ремонт
3	Путь (пути) движения внутри здания (в т.ч. пути эвакуации)	Текущий ремонт
4	Зона целевого назначения здания (целевого посещения объекта)	Текущий ремонт. Индивидуальное решение с ТСР
5	Санитарно-гигиенические помещения	Техническое решение возможно только при реконструкции здания
6	Система информации на объекте (на всех зонах)	Текущий ремонт
7	Пути движения к объекту (от остановки транспорта)	Текущий ремонт
8	Все зоны и участки	Текущий ремонт

*- указывается один из вариантов (видов работ): не нуждается; ремонт (текущий, капитальный); индивидуальное решение с ТСР; технические решения невозможны – организация альтернативной формы обслуживания

4.2. Период проведения работ 2017-2020 годы в рамках исполнения Государственной программы «Доступная среда 2011-2020 годы»
(указывается наименование документа: программа, плана)

4.3 Ожидаемый результат (по состоянию доступности) после выполнения работ по адаптации: ДП-И (С,Г,У), доступ инвалидов на кресле-коляске, с нарушением опорно-двигательного аппарата по первому этажу в сопровождении
Оценка результата исполнения программы, плана (по состоянию доступности) _____

4.4. Для принятия решения требуется, не требуется (нужное подчеркнуть):

4.4.1. согласование на Комиссии «По формированию доступности для инвалидов и иных групп МГН на территории МАДОУ №123»
(наименование Комиссии по координации деятельности в сфере обеспечения доступности для инвалидов и других МГН)

4.4.2. согласование работ с надзорными органами (в сфере проектирования и строительства, охраны памятников, другое - указать) _____

4.4.3. техническая экспертиза; разработка проектно-сметной документации; _____

4.4.4. согласование с вышестоящей организацией (собственником объекта); _____

4.4.5. согласование с общественными организациями инвалидов _____

4.4.6. другое _____

Имеется заключение уполномоченной организации о состоянии доступности объекта (наименование документа и выдвигшей его организации, дата), прилагаются _____

4.5. Информация может быть размещена (обновлена) на Карте доступности субъекта РФ _____
(наименование сайта, портала)

5. Особые отметки

ПРИЛОЖЕНИЯ:

Результаты обследования:

- | | |
|--|----------------|
| 1. Территории, прилегающей к объекту | на <u>2</u> л. |
| 2. Входа (входов) в здание | на <u>2</u> л. |
| 3. Путь движения в здании | на <u>2</u> л. |
| 4. Зоны целевого назначения объекта | на <u>3</u> л. |
| 5. Санитарно-гигиенических помещений | на <u>2</u> л. |
| 6. Системы информации (и связи) на объекте | на <u>2</u> л. |

Результаты фотофиксации на объекте есть на 6 л.

Поэтажные планы: нет


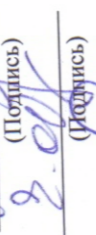
Другое (в том числе дополнительная информация о путях движения к объекту) _____

Руководитель рабочей группы Индивидуальный Механизм с.п.о.
(Должность, Ф.И.О.)


(Подпись)

Члены рабочей группы:

зам. руководителя по АЧ Крайнова Б.А.
(Должность, Ф.И.О.)
ст. бухгалтер Бонина Е.Н.
(Должность, Ф.И.О.)


(Подпись)

(Подпись)

бухгалтер Зуба А.В.
(Должность, Ф.И.О.)


(Подпись)

В том числе:
представители общественных
организаций инвалидов

Председатель РОО ВОИ Гушин А.В.
(Должность, Ф.И.О.)
Председатель РОО ООИ ВОС Мецерыков Ю.И.
(Должность, Ф.И.О.)



Председатель Ростовского РО ООИ ВОГ Баскакова И.Л.
(Должность, Ф.И.О.)

(Подпись)

представители организации,
расположенной на объекте

(Должность, Ф.И.О.)

(Должность, Ф.И.О.)

(Подпись)

(Подпись)

Управленческое решение согласовано «24» мая 2017 г. (протокол № 1)
Комиссией (название) по формированию комиссии по СП 59.13330.2012 для инвалидов
и иных групп инвалидов на территории МНРОУ 0123

Фотографии к Акту обследования № 1 от 24 мая 2017г

Приложение:

Фото №2

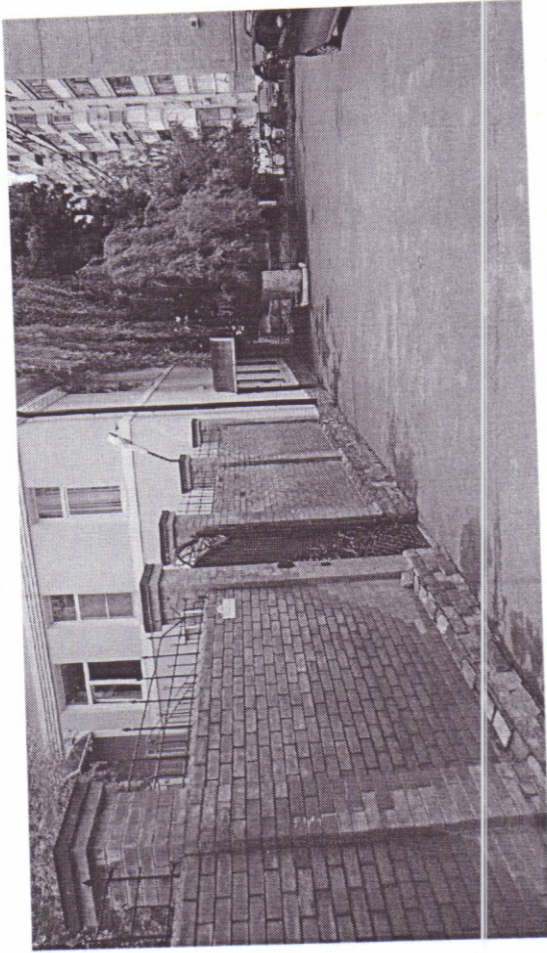


Фото №1

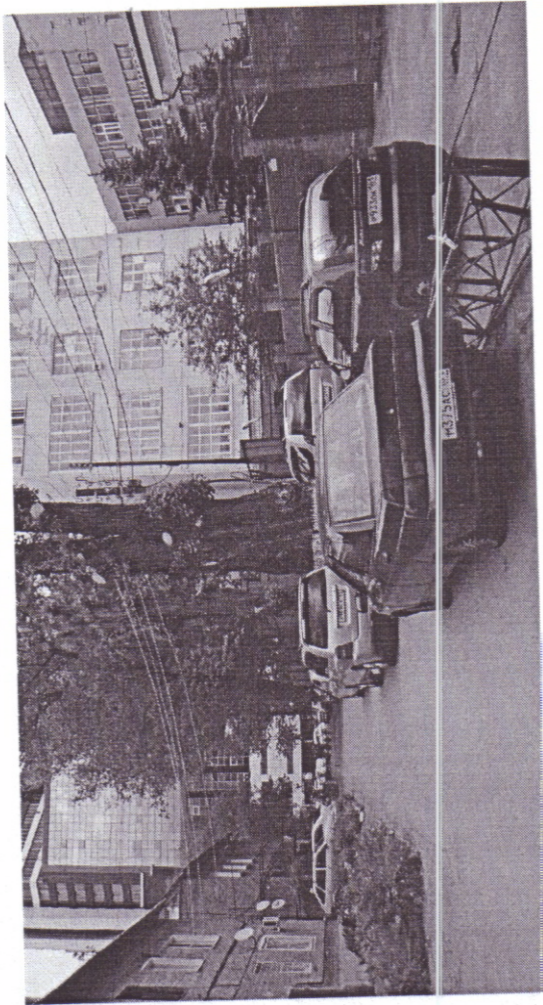
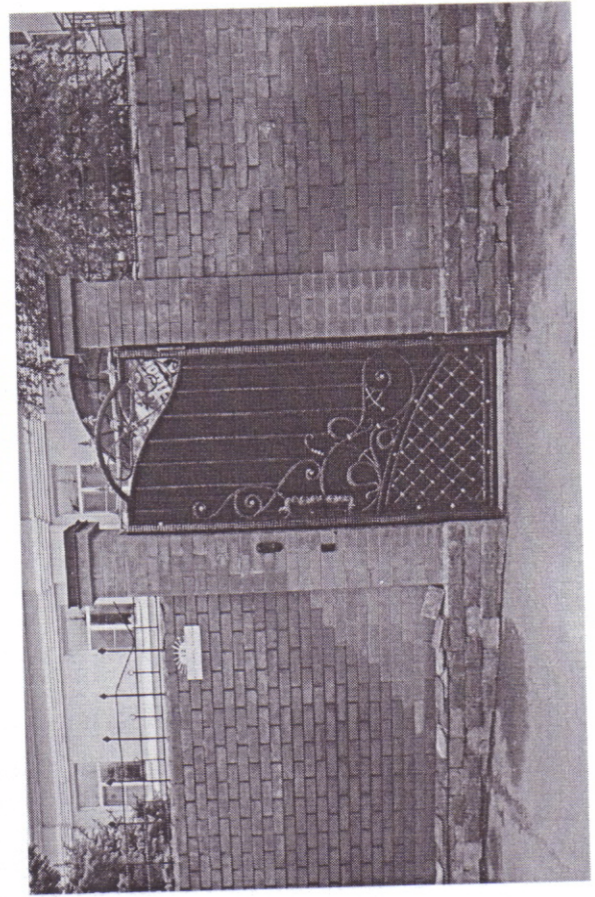


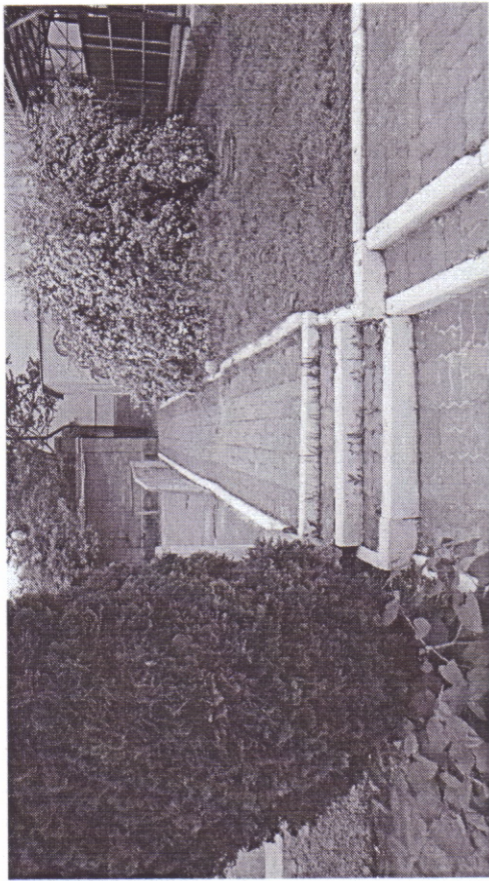
Фото №4



Фото №3



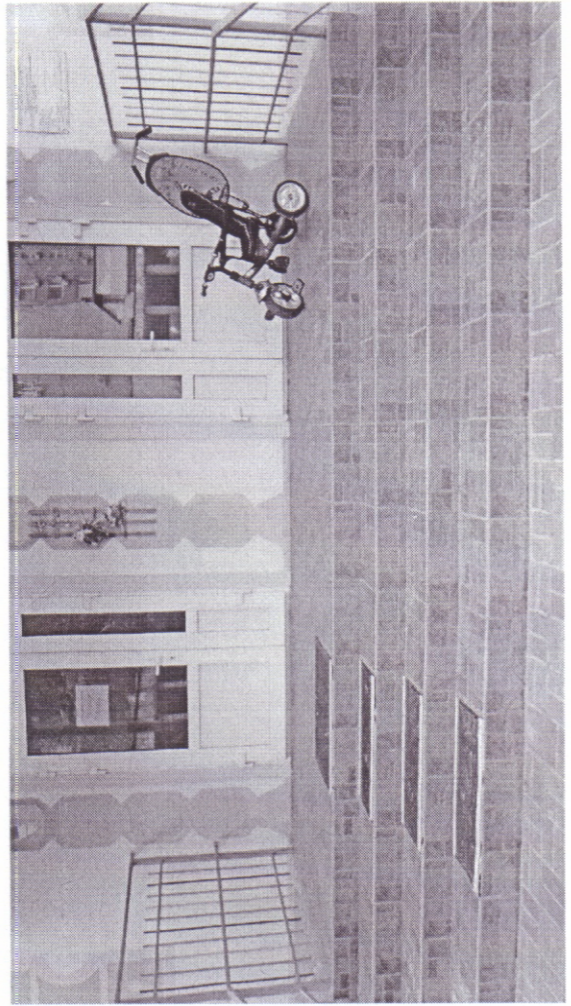
Φοτο Νο6



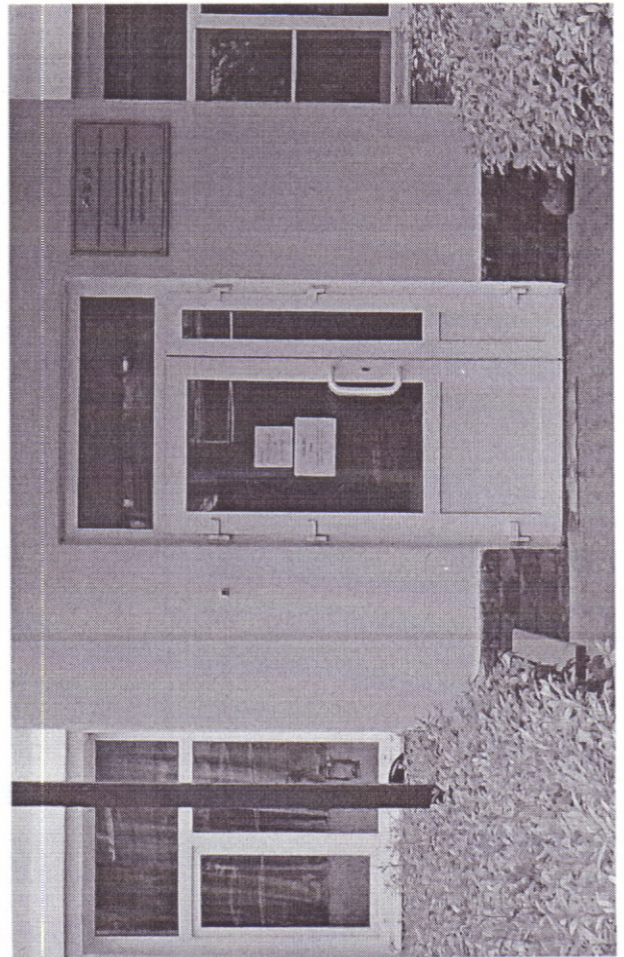
Φοτο Νο5



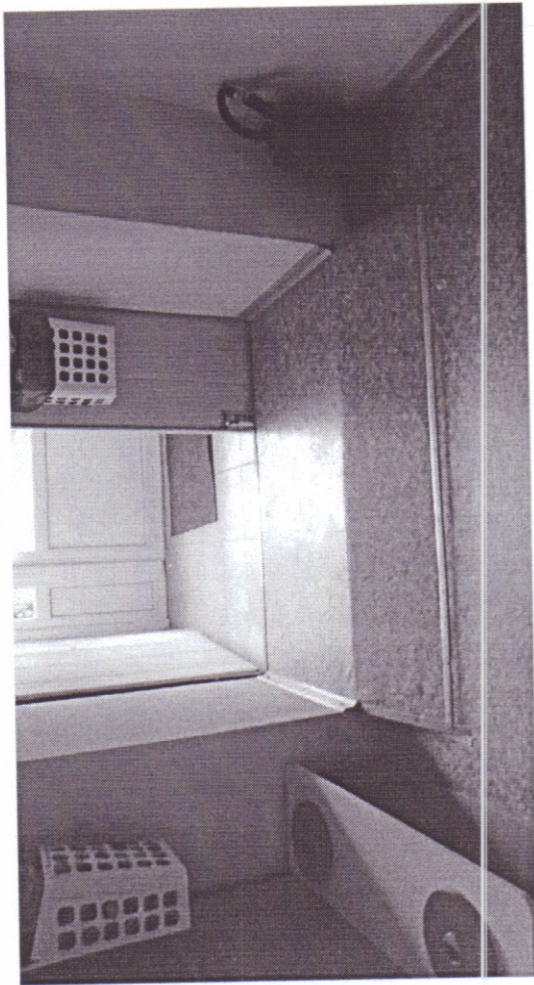
Φοτο Νο8



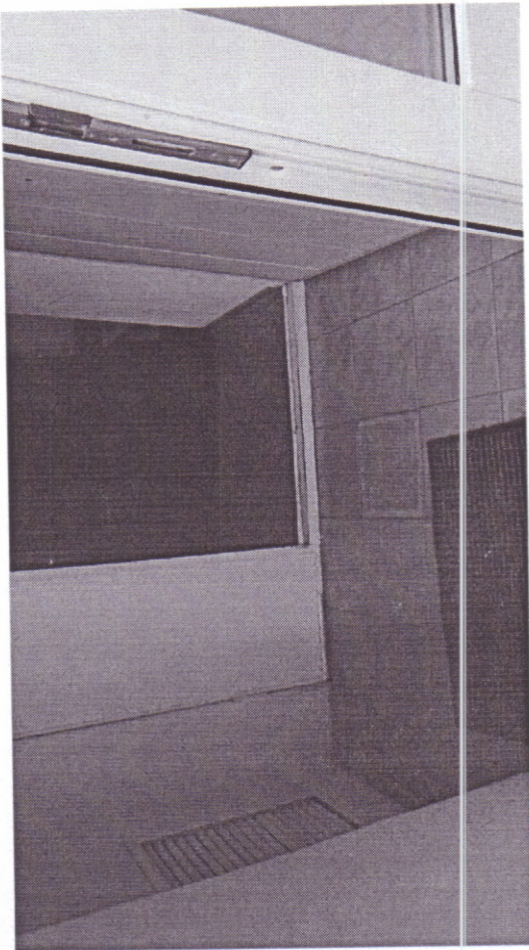
Φοτο Νο7



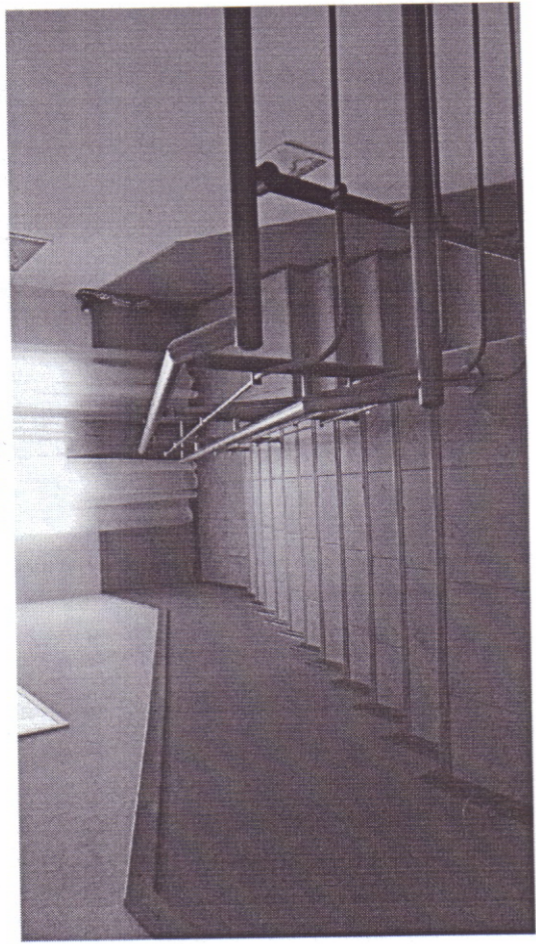
Φοτο Νο10



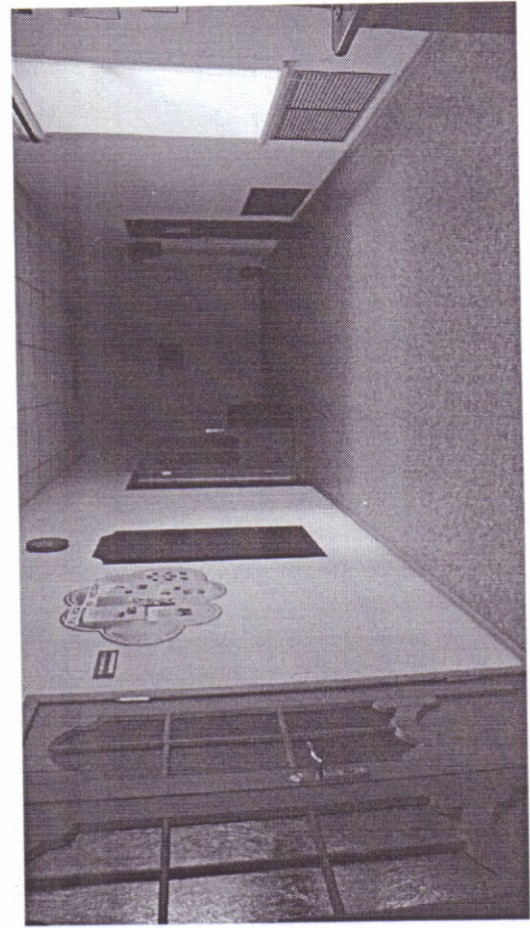
Φοτο Νο9



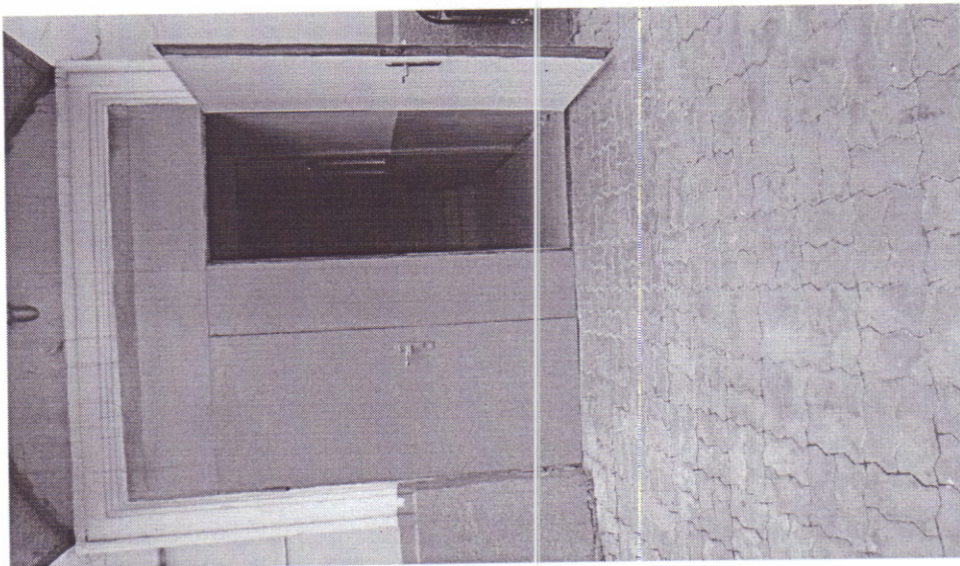
Φοτο Νο12



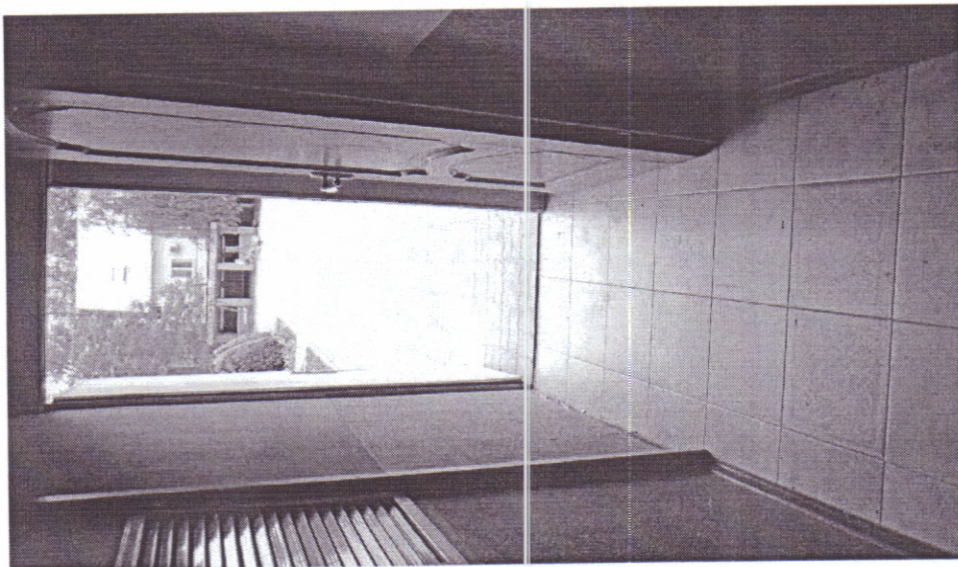
Φοτο Νο11



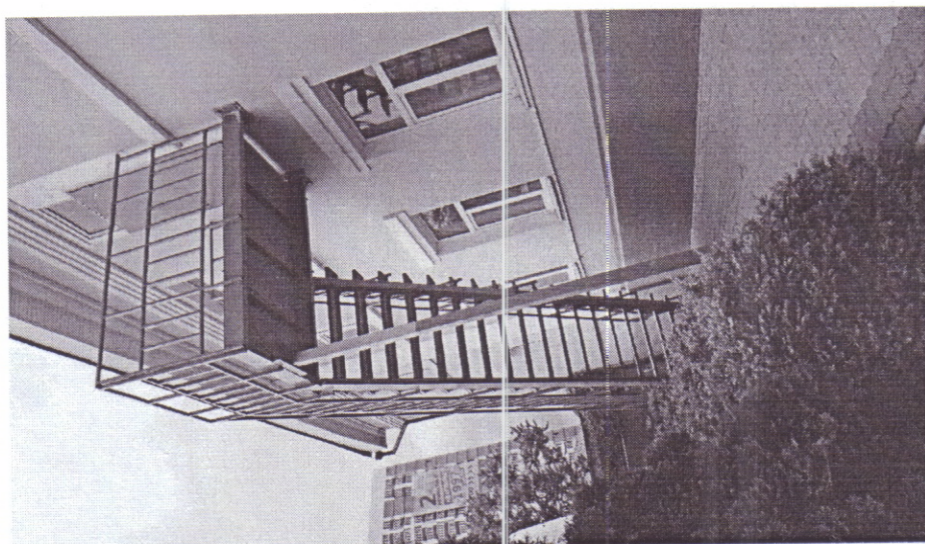
Φοτο Νο15



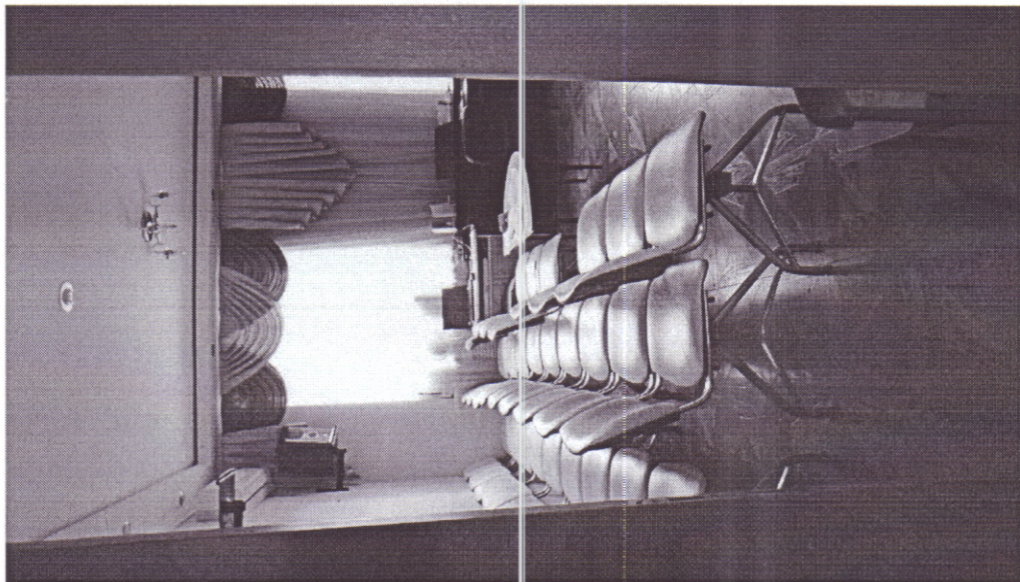
Φοτο Νο14



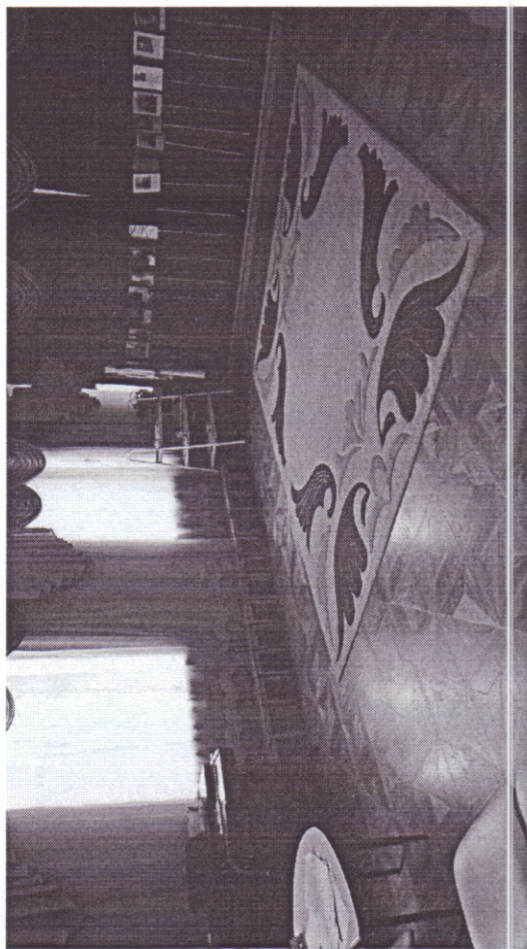
Φοτο Νο13



Φοτο Νο17



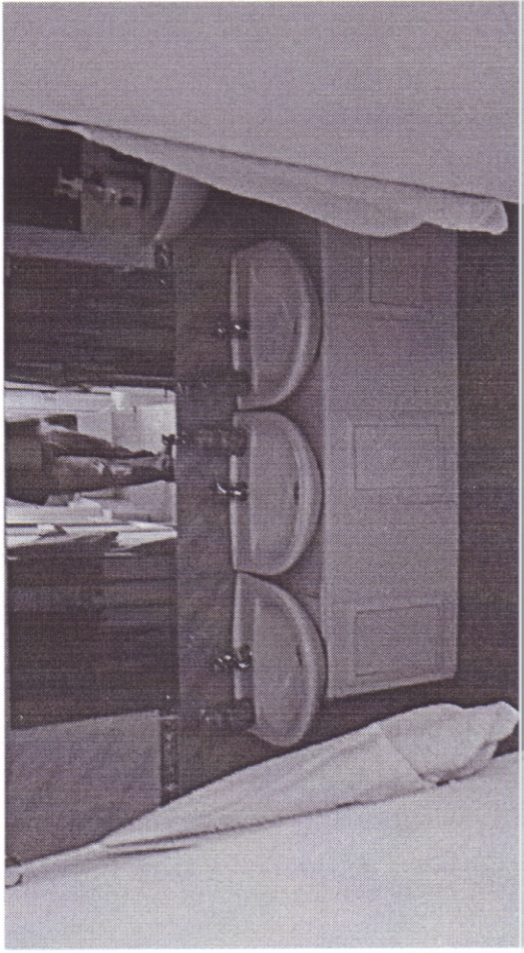
Φοτο Νο16



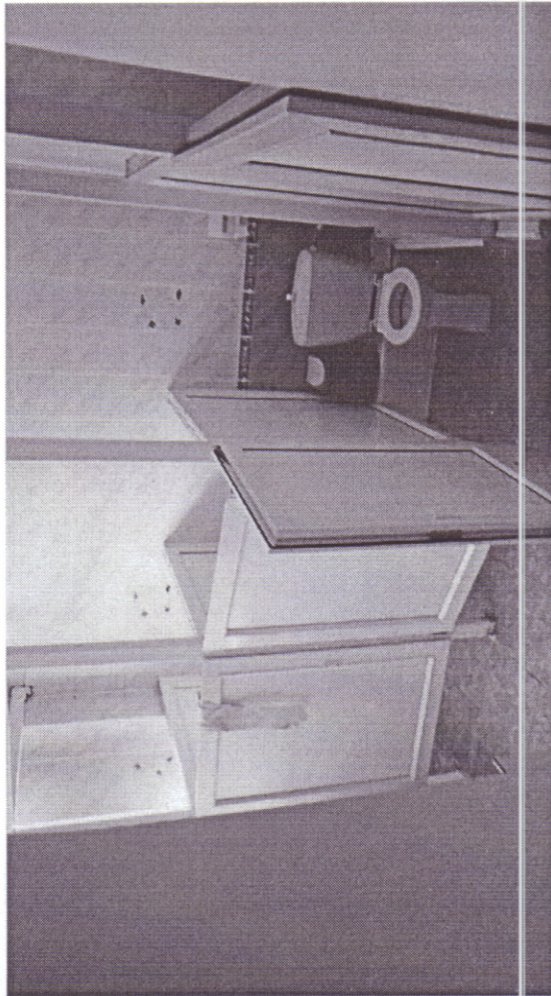
Φοτο Νο18



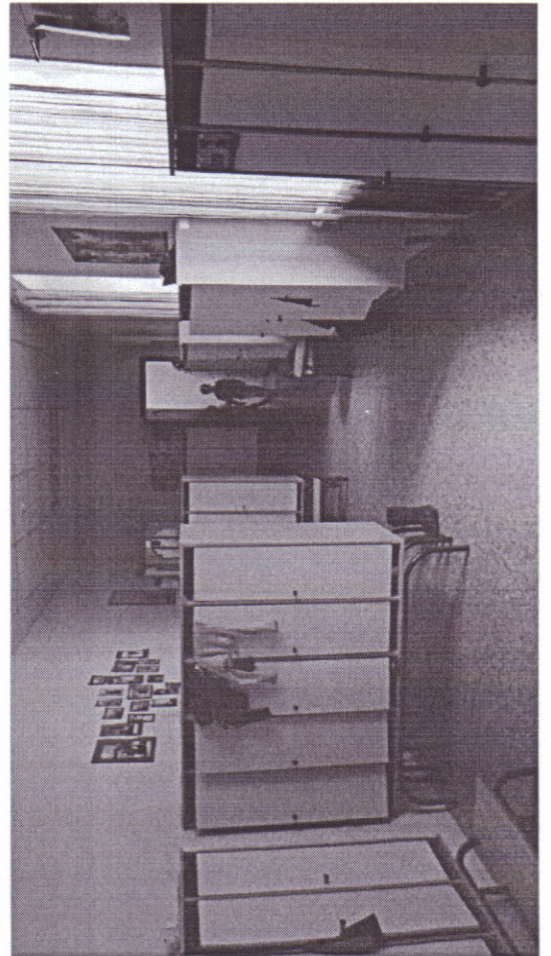
Φοτο Νο20



Φοτο. Νο19



Φοτο Νο21



к Акту обследования ОСИ к паспорту доступности ОСИ № А от «04» сентября 2017 г.

I Результаты обследования:

1. Территории, прилегающей к зданию (участка)

Здание МАДОУ «Детский сад №123», г. Ростов-на-Дону, ул. Пермонтовская, 12

Наименование объекта, адрес

№ п/п	Наименование функционально-планировочного элемента	Наличие элемента		Выявленные нарушения и замечания		Работы по адаптации объектов		Виды работ
		есть/нет	№ на плане	№ фото	Содержание	Значимо для инвалида (катег)	Содержание	
1.1	Вход (входы) на территорию	есть		3	Вход на территорию не оборудован элементами информации об объекте.	К, О, С, Г, У	<p>Монтировать вывеску по возможности со шрифтом Брайля (значимую для инвалидов по зрению), разместить при входе на высоте 1.40-1.75м. (СП 59.13330.2016 п.п.5.1.1).</p> <p>Монтировать на высоте 0,85м и обозначить контрастной маркировкой кнопку вызова персонала для сопровождения инвалида на коляске.</p> <p>Установить знак, указывающий на доступность объекта.</p>	Текущий ремонт
1.2	Путь (пути) движения на территории	есть		4,5,6	Нет разметки, тактильных средств на покрытии пешеходных путей. Отсутствие бордюрных срезов.	К, С	<p>Рекомендуется установить схему по возможности мнемосхему движения по территории сада.</p> <p>Выполнить бордюрный срез перед калиткой.</p> <p>Нанести контрастно окрашенные тактильные направляющие на покрытии пешеходных путей (от ворот до входа в здание) и предупредительные на расстоянии не менее чем за 0,8-0,9м до начала опасного участка, изменения направления движения, препятствий, входов. Глубина предупредяющего указателя должна быть в пределах 0,5 – 0,6 м и входить в общее нормируемое расстояние до</p>	Текущий ремонт

								препятствия. Указатель должен иметь высоту рифов 0,005м и заканчиваться на расстоянии 0,3м до препятствия в соответствии с требованиями СП 59.13330.2016 п.п.5.1.10.	
1.3	Лестница (наружная)	есть				нет			
1.4	Пандус (наружный)	нет							
1.5	Автостоянка и парковка	нет							
	ОБЩИЕ требования к зоне	есть	1-6	Не обеспечено	беспрепятственное и удобное передвижение МГН по участку.	К,О,С, Г	Обеспечить беспрепятственное и удобное передвижение МГН по участку, информационную поддержку на всех путях движения.		Текущий ремонт

II Заключение по зоне:

Наименование структурно-функциональной зоны	Состояние доступности* (к пункту 3.4 Акта обследования ОСИ)	Приложение		Рекомендации по адаптации (вид работы)** к пункту 4.1 Акта обследования ОСИ
		№ на плане	№ фото	
Территория, прилегающая к зданию (участку)	ДЧ-И (Г,У)		1,3,4,5,6	Текущий ремонт

Комментарий к заключению: Произвести монтаж тактильных и визуальных обозначений, установку кнопки вызова в соответствии с требованиями СП 59.13330.2016 «Актуализированная редакция СНиП 35.01-2001 «Доступность зданий и сооружений для маломобильных групп населения».

Для инвалидов на креслах-колясках организуется доступ в здание садика (напротив входной калитки), выполнить бордюрный срез (фото 4).

**I Результаты обследования:
2. Входа (входов) в здание**

Здание МАДОУ «Детский сад №123», г. Ростов-на-Дону, ул. Лермонтовская, 12
Наименование объекта, адрес

№ п/п	Наименование функционально-планировочного элемента	Наличие элемента		Выявленные нарушения и замечания		Работы по адаптации объектов		Виды работ
		есть/нет	№ на плане	№ фото	Содержание	Значимо для инвалида (катег)	Содержание	
2.1	Лестница (наружная)	есть		8	Не обозначены краевые ступени. Нет тактильных обозначений.	С	На проступях краевых ступеней лестницы нанести одну или несколько полос, контрастных с поверхностью ступени (например желтого цвета), имеющие общую ширину в пределах 0,08-0,1м. Расстояние между контрастной полосой и краем проступи от 0,03 до 0,04м. Перед подъемом (спуском) обустроить предупреждающий тактильно-контрастный указатель глубины 0,5-0,6м на расстоянии 0,3м от внешнего края проступи верхней и нижней ступеней. (СП 59.13330.2016 п.п. 5.1.12.)	Текущий ремонт
2.2	Пандус (наружный)	нет						
2.3	Входная площадка (перед дверью)	есть		7,8	Не выявлено			
2.4	Дверь (входная)	есть		7,8	Ширина одной створки входных дверей менее 0,90м. Нет контрастной маркировки на прозрачном полотне дверей.	К,О,С	Расширение дверных проемов согласно СП 59.13330.2016 п.п. 6.1.5 возможно только при реконструкции здания, с затрагиванием несущих конструкций. Нанести контрастную маркировку на прозрачные полотна дверей в форме прямоугольника высотой не менее 0,1м, шириной не менее 0,2м, или в форме круга диаметром от 0,1 до 0,2м. Высота от поверхности пути на двух уровнях:	Текущий ремонт

4.5	Кабина индивидуального обслуживания	нет							
	ОБЩИЕ требования к зоне	есть	16, 17, 18	Адаптировано частично	О,С,Г	Обеспечить безопасное, доступное, удобное обслуживание МГН			ТР Индивидуальное решение с ТСП

II Заключение по зоне:

Наименование структурно-функциональной зоны	Состояние доступности* (к пункту 3.4 Акта обследования ОСИ)	Приложение		Рекомендации по адаптации (вид работы)** к пункту 4.1 Акта обследования ОСИ
		№ на плане	№ фото	
Зоны целевого назначения здания:	ДУ		16,17,18	Текущий ремонт Индивидуальное решение с ТСП

Комментарий к заключению: Обеспечить выполнение программы подготовки и навыков персонала по общению, пониманию потребностей, оказанию помощи детям и их родителям с инвалидностью.

Социально значимо обеспечить обслуживание инвалидов всех групп, выполнить в комплексе монтаж тактильных и акустических средств - СП 59.13330.2016. «СНиП 35.01-2001 Доступность зданий и сооружений для маломобильных групп населения».

Организовать дополнительные спальные места с расширенным пространством для коляски и монтажом поручней для инвалидов на кресле-коляске и с нарушением опорно-двигательного аппарата на данном этапе не возможно.

I Результаты обследования:

**4. Зоны целевого назначения здания (целевого посещения объекта)
Вариант II – места прилегания труда**

Наименование функционально-планировочного элемента	Наличие элемента		Выявленные нарушения и замечания		Работы по адаптации объектов	
	есть/ нет	№ на плане фото	Содержание	Значимо для инвалида (категория)	Содержание	Виды работ
Место прилегания труда	нет					

II Заключение по зоне:

Наименование структурно-функциональной зоны	Состояние доступности* (к пункту 3.4 Акта обследования ОСИ)	Приложение		Рекомендации по адаптации (вид работы)** к пункту 4.1 Акта обследования ОСИ
		№ на плане	№ фото	

* указывается: **ДП-В** - доступно полностью всем; **ДП-И** (К, О, С, Г, У) – доступно полностью избирательно (указать категории инвалидов); **ДЧ-В** - доступно частично всем; **ДЧ-И** (К, О, С, Г, У) – доступно частично избирательно (указать категории инвалидов); **ДУ** - доступно условно, **ВНД** - недоступно
 **указывается один из вариантов: не нуждается; ремонт (текущий, капитальный); индивидуальный; индивидуальные решения невозможны – организация альтернативной формы обслуживания

Комментарий к заключению:

**I Результаты обследования:
5. Санитарно-гигиенических помещений**

Здание МАДОУ «Детский сад №123», г.Ростов-на-Дону, ул.Лермонтовская, 12
Наименование объекта, адрес

№ п/п	Наименование функционально-планировочного элемента	Наличие элемента		Выявленные нарушения и замечания		Работы по адаптации объектов		Виды работ
		есть/нет	№ на плане	№ фото	Значимо для инвалида (катег)	Содержание	Содержание	
5.1	Туалетная комната	есть		19, 20	Не адаптировано. Нет поручней возле раковин, держателей для костылей. Нет тактильных, информационных обозначений.	О,С	Выполнение работ по адаптации: увеличить размеры туалетных комнат, расширить дверные проемы, монтировать поручни и держатели для костылей возле унитазов, раковины оборудовать опорными поручнями, монтировать держатели для костылей, монтировать водопроводные краны с рычажной рукояткой (применение кранов с раздельным управлением горячей и холодной водой не допускается) согласно требованиям СП 59.13330.2016 п.6.3 возможно только при реконструкции здания.	Не требуется
5.2	Душевая/ ванная комната	нет						
5.3	Бытовая комната (гардеробная)	есть		21	нет			
	ОБЩИЕ требования к зоне			19-21	Туалетные комнаты адаптированы частично	О,С	Обеспечить доступность туалетных комнат для всех инвалидов и МГН на данном этапе не возможно	Не требуется

II Заключение по зоне:

Наименование структурно-функциональной зоны	Состояние доступности* (к пункту 3.4 Акта обследования ОСИ)	Приложение		Рекомендации по адаптации (вид работы)** к пункту 4.1 Акта обследования ОСИ
		№ на плане	№ фото	
Санитарно-гигиенических помещений	<i>ДЧ-И (Г,У)</i>		<i>19, 20, 21</i>	<i>Не требуется</i>

Комментарий к заключению: *Адаптировать санитарные комнаты с учетом требований СП 59.13330.2016 «Актуализированная редакция СНиП 35.01-2001 «Доступность зданий и сооружений для маломобильных групп населения» возможно при реконструкции здания.*

**I Результаты обследования:
6. Системы информации на объекте**

Здание МАДОУ «Детский сад №123», г. Ростов-на-Дону, ул. Пермонтановская, 12
Наименование объекта, адрес

№ п/п	Наименование функционально-планировочного элемента	Наличие элемента		Выявленные нарушения и замечания		Работы по адаптации объектов		Виды работ
		есть/нет	№ на плане	№ фото	Содержание	Значимс для инвалидов (катег)	Содержание	
6.1	Визуальные средства	есть			Нет идентификационных символов доступности, не обеспечена непрерывность информации, позволяющей своевременно ориентироваться и однозначно опознавать объекты и места посещения.	К,О, С,Г	Идентифицировать доступные для МГН элементы здания и территории символами доступности. Обеспечить непрерывность информации	Текущий ремонт
6.2	Акустические средства	нет			Не оборудовано акустическими устройствами, в том числе устройства звукового дублирования визуальной информации (для слабовидящих и слепых). Групповые не оборудованы вспомогательными аудиосистемами с индукционными контурами и их элементами	С,Г	Оборудовать целевые зоны акустическими устройствами, в том числе устройствами звукового дублирования визуальной информации (для слабовидящих и слепых). Также оборудовать вспомогательными аудиосистемами целевые зоны с индукционными контурами или их элементами в соответствии с ГОСТ Р 51671-2000	Текущий ремонт
6.3	Тактильные средства	нет			Визуальная информация не дублирована печатными носителями статической информации, выполненной рельефным шрифтом (шрифтом Брайля). Нет статических тактильных устройств, в том числе тактильной разметки, тактильных полос, тактильных покрытий (плитку),	С	Визуальную информацию дублировать печатными носителями статической информации, выполненной рельефным шрифтом (шрифтом Брайля). Установить статические тактильные устройства, в том числе тактильную разметку, тактильные полосы, тактильные покрытия (плитку),	Текущий ремонт

					покрытий (плитки), рельефных или фактурных средств, искусственных плавных подъемов.	↑	рельефные или фактурные средств, искусственно обеспечить плавные подъемы в соответствии с ГОСТ Р 51571-2000
ОБЩИЕ требования к зоне	есть			Нет комплексов средств информации и сигнализации об опасности для всех категорий МГН. Не обеспечена непрерывность информации, позволяющей своевременно ориентироваться и однозначно опознавать объекты и места посещения. Не предусмотрена возможность получения информации о размещении и назначении функциональных элементов	К,О, С,Г	Обеспечить комплексность средств информации и сигнализации об опасности для всех категорий МГН, непрерывность информации, своевременное ориентирование и однозначное опознавание объектов и мест посещения. Предусмотреть возможность получения информации о размещении и назначении функциональных элементов	Текущий ремонт

II Заключение по зоне:

Наименование структурно-функциональной зоны	Состояние доступности* (к пункту 3.4 Акта обследования ОСИ)	Приложение		Рекомендации по адаптации (вид работы)** к пункту 4.1 Акта обследования ОСИ
		№ на плане	№ фото	
Визуальные средства	ДУ			Разместить визуальные средства значимые для инвалидов, в том числе по зрению по ГОСТ Р 52131-2003 Средства отображения информации знаковые для инвалидов. Ремонт текущий.
Акустические средства	ДУ			Установить акустические средства, значимые для инвалидов по зрению по ГОСТ Р 51671-2000 Средства связи и информации технические общего пользования, доступные для инвалидов. Ремонт текущий.
Тактильные средства	ВНД			Нанести тактильные средства, значимые для инвалидов, в том числе по зрению по ГОСТ Р 52875-2007 Указатели тактильные наземные для инвалидов по зрению. Ремонт текущий.

Комментарий к заключению: Значимо выполнить в комплексе монтаж визуальных, тактильных и акустических средств – СП 59.13330.2016. «СНиП 35.01-2001 Доступность зданий и сооружений для маломобильных групп населения».