

## ПАСПОРТ ДОСТУПНОСТИ

объекта социальной инфраструктуры (ОСИ)

Муниципальное автономное дошкольное образовательное учреждение города Ростова-на-Дону «Детский сад №123», (МАДОУ №123)

Здание МАДОУ «Детский сад №123»

(наименование объекта)

Адрес объекта: г.Ростов-на-Дону, пер.Б.Садовая, 34а

УТВЕРЖДАЮ  
Начальник МКУ УСЗН

Ленинского района  
г. Ростова-на-Дону  
В. В. Евтеев  
2017г.



## ПАСПОРТ ДОСТУПНОСТИ

объекта социальной инфраструктуры (ОСИ)

№ 2

### 1. Общие сведения об объекте

1.1. Наименование (вид) объекта: Здание МАДОУ «Детский сад №123»

1.2. Адрес объекта: г. Ростов-на-Дону, пер. Б. Садовая, 34а

1.3. Сведения о размещении объекта:

- часть здания: 5-ти этажного жилого дома (на 2-х этажах), 317,7 кв. м

- наличие прилегающего земельного участка (да, нет):

1.4. Год постройки здания 1952, последнего капитального ремонта: ---

1.5. Дата предстоящих плановых ремонтных работ: текущего капитального

### 2. Сведения об организации, расположенной на объекте

2.1. Название организации (учреждения), (полное юридическое наименование – согласно Уставу, краткое наименование):

Муниципальное автономное дошкольное образовательное учреждение города Ростова-на-Дону «Детский сад №123», МАДОУ №123

2.2. Юридический адрес организации (учреждения): 344011, г. Ростов-на-Дону, ул. Лермонтовская, 12

2.3. Основание для пользования объектом: оперативное управление

2.4. Форма собственности: государственная

2.5. Территориальная принадлежность: муниципальная, данное здание является объектом культурного наследия г. Ростова-на-Дону

2.6. Вышестоящая организация (наименование): Управление образования города Ростова-на-Дону

2.7. Адрес вышестоящей организации, другие координаты: 344002, г. Ростов-на-Дону, ул. Обороны, 76

### 3. Характеристика деятельности организации на объекте (по обслуживанию населения)

3.1 Сфера деятельности: образование

3.2 Виды оказываемых услуг: дошкольное воспитание

3.3 Форма оказания услуг: на объекте

3.4 Категории обслуживаемого населения по возрасту: дети до 7 лет

3.5 Категории обслуживаемых инвалидов: (инвалиды, передвигающиеся на коляске, инвалиды с нарушениями опорно-двигательного аппарата; нарушениями зрения, нарушениями слуха, нарушениями умственного развития) - нет

3.6 Плановая мощность: Плановая мощность - 64, посещаемость - 40, вместимость - 58.

3.7 Участие в исполнении ИПР инвалида, ребенка-инвалида (да, нет)

#### 4. Состояние доступности объекта

##### 4.1 Путь следования к объекту пассажирским транспортом

(описать маршрут движения с использованием пассажирского транспорта)

От главного вокзала авт.№67.3,3а,7,98 ост. «перулок Братский», Любое транспортное средство, маршрут которого проложен по ул. Б. Садовая  
наличие адаптированного пассажирского транспорта к объекту: есть

##### 4.1.1 Путь к объекту от ближайшей остановки пассажирского транспорта:

4.1.1.2 расстояние до объекта от остановки транспорта 80 м

4.1.1.3 время движения (пешком) 3-4 мин

4.1.1.4 наличие выделенного от проезжей части пешеходного пути (да, нет),

4.1.1.5 Перекрестки: нерегулируемые; регулируемые, со звуковой сигнализацией, таймером; нет

4.1.1.6 Информация на пути следования к объекту: акустическая, тактильная, визуальная; нет

4.1.1.7 Перепады высоты на пути: есть, нет (бордюры, неровности асфальтового покрытия)

Их обустройство для инвалидов на коляске: да, нет (отсутствие бордюрных срезов необходимого уклона)

#### 4.2 Организация доступности объекта для инвалидов – форма обслуживания\*

| №№<br>п/п | Категория инвалидов<br>(вид нарушения)                               | Вариант организации доступности объекта<br>(формы обслуживания)* |
|-----------|--|--|
| 1.        | <b>Все категории инвалидов и МГН</b><br><i>в том числе инвалиды:</i> | <u>ДУ</u>  |
| 2         | передвигающиеся на креслах-колясках                                  | <u>ВНД</u>   |
| 3         | с нарушениями опорно-двигательного аппарата                          | <u>ДУ</u>  |
| 4         | с нарушениями зрения   | <u>ВНД</u>   |
| 5         | с нарушениями слуха  | <u>ДУ</u>  |
| 6         | с нарушениями умственного развития                                   | <u>ДУ</u>  |

\* - указывается один из вариантов: «А», «Б», «ДУ», «ВНД»



#### 4.3 Состояние доступности основных структурно-функциональных зон

| №№<br>п/п | Основные структурно-функциональные зоны                      | Состояние доступности, в том числе для основных категорий инвалидов** |
|-----------|--|---|
| 1         | Территория, прилегающая к зданию (участок)                   | ---   |
| 2         | Вход (входы) в здание  | ДЧ-И (Г, У)   |
| 3         | Путь (пути) движения внутри здания (в т.ч. пути эвакуации)   | ДЧ-И (Г, У)   |
| 4         | Зона целевого назначения здания (целевого посещения объекта) | ДУ  |
| 5         | Санитарно-гигиенические помещения                            | ДЧ-И (Г, У)   |
| 6         | Система информации и связи (на всех зонах)                   | ВНД   |
| 7         | Пути движения к объекту (от остановки транспорта)            | ДУ  |

\*\* Указывается: ДП-В - доступно полностью всем; ДП-И (К, О, С, Г, У) - доступно полностью избирательно (указать категории инвалидов); ДЧ-В - доступно частично всем; ДЧ-И (К, О, С, Г, У) - доступно частично избирательно (указать категории инвалидов); ДУ - доступно условно, ВНД - временно недоступно

#### 5. ИТОГОВОЕ ЗАКЛЮЧЕНИЕ о состоянии доступности ОСИ:

**Территория, прилегающая к зданию:** ОСИ своей территории не имеет.

**Вход в здание:** Не доступно для инвалидов на кресле-коляске, с нарушением опорно-двигательного аппарата и слабовидящих согласно требованиям СП 59.13330.2016 п.6.1. Перед входом лестница (7 ступеней) не обозначены краевые ступени (нарушение СП 59.13330.2016 п.п.5.1.12.). Отсутствует пандуса. Перед входной дверью углубление (ступенька вниз), при входе, сразу после двери ступенька вниз более 0,10м край ступеньки не обозначен контрастной маркировкой, нет тактильных обозначений (нарушение СП 59.13330.2016 п.п.6.2.3) Отсутствие доступной системы информации (вывеска должна быть контрастной, рельефной (ширифтом Брайля) на доступной высоте). Ширина входной двери менее 0,80м (нарушение СП 59.13330.2016 п.п.6.1.5). Не установлен знак, указывающий на доступность здания.

Адаптировать вход для инвалидов на кресле-коляске согласно требованиям СП 59.13330.2016 п.6.1 невозможно без работ, требующих конструктивных изменений здания (невозможны в виду затрагивания несущих стен и реконструкции здания).

**Пути движения внутри здания:** Не доступно для инвалидов на кресле-коляске, с нарушением опорно-двигательного аппарата и слабовидящих согласно требованиям СП 59.13330.2016 п.6.2. Двери с проемом менее 0,90м (нарушение СП 59.13330.2016 п.п.6.1.5). Отсутствие предупреждающих тактильно-контрастных указателей на участках пола перед дверными проемами и входами на лестницы, перед поворотом коммуникационных путей (нарушение СП 59.13330.2016 п.п.6.2.3), предупреждающих, контрастно окрашенных указателей на углах и других выступающих конструкциях. Не обозначены краевые ступени лестничных маршей (нарушение СП 59.13330.2016 п.п.6.2.8). Эвакуация со второго этажа происходит по открытой железной лестнице (нарушение СП 59.13330.2016 п.п.6.2.30), (на проступях краевых ступеней эвакуационных лестниц отсутствуют контрастные или контрастные фотOLUMИнесцентные полосы в соответствии с требованиями СП 59.13330.2016 п.п.6.2.8) и через центральный вход без пандуса.

На путях эвакуации пороги более 0,14м, одиночные ступеньки.

Обеспечить беспрепятственное и безопасное передвижение инвалидов на кресле-коляске, с нарушением опорно-двигательного аппарата внутри здания, в том числе при эвакуации возможно только при реконструкции здания.



**Зоны целевого назначения здания:** Доступно условно для инвалидов. В комнатах для занятий, игровых комнатах нет специальных устройств усиления звука. Нет тактильных, информационных обозначений. Для инвалидов на кресле-коляске, с нарушением опорно-двигательного аппарата не достаточно места для передвижения, отсутствие поручней.

Расширение спальных комнат, монтаж поручней на данном этапе адаптации не возможен.

**Санитарно-гигиенических помещений:** Туалетные комнаты не адаптированы для инвалидов на кресле-коляске, с нарушением опорно-двигательного аппарата и слабодвижущих согласно требованиям СП 59.13330.2016 п.6.3. Отсутствие пространства для кресла-коляски, нет поручней возле унитаза, раковин, нет держателей для костылей, нет тактильных, информационных, информационных обозначений.

Адаптировать туалетные комнаты для инвалидов на кресле-коляске, с нарушением опорно-двигательного аппарата возможно при реконструкции здания.

**Системы информации на объекте:** Нет комплексных средств информации и сигнализации об опасности для всех категорий МГН. Не обеспечена непрерывность информации, позволяющей своевременно ориентироваться и однозначно опознавать объекты и места посещения. Не предусмотрена возможность получения информации о размещении функциональных элементов (СП 59.13330.2016 п.6.5)

**Пути движения к объекту (от остановки транспорта):** На пути движения бордюрных срезов необходимых уклона, визуальной, тактильной информации.

**6. Оценка состояния и имеющихся недостатков в обеспечении условий доступности для инвалидов предоставляемых услуг**

| №№ п/п | Основные показатели доступности для инвалидов предоставляемых услуг   | Оценка состояния и имеющихся недостатков в обеспечении условий доступности для инвалидов предоставляемых услуг |
|--------|---|--|
| 1      | наличие при входе вывески с названием организации, графиком работы организации, планом здания выполненных рельефно-точечным шрифтом Брайля и на контрастном фоне                            | нет  |
| 2      | обеспечение инвалидам помощи, необходимой для получения услуги  | нет  |
| 3      | проведение инструктирования или обучения сотрудников, предоставляющих услуги населению, для работы с инвалидами, по вопросам, связанным с обеспечением доступности для них объектов и услуг | нет  |
| 4      | наличие работников организации, на которых административно-распорядительным актом возложено оказание инвалидам помощи при предоставлении им услуги  | нет  |
| 5      | предоставление услуги с сопровождением инвалида по территории объекта работником организации  | нет  |
| 6      | предоставление инвалидам по слуху при необходимости услуги с использованием русского жестового языка, включая обеспечение допуска на объект сурдопереводчика, тифлопереводчика              | нет  |
| 7      | соответствие транспортных средств, используемых для предоставления услуг населению, требованиям их доступности для инвалидов  | нет  |



|    |   |     |
|----|---|-----|
| 8  | обеспечение допуска на объект, в котором предоставляются услуги, собаки-проводника при наличии документа, подтверждающего                 | нет |
| 9  | наличие в одном из помещений, предназначенных для проведения массовых мероприятий, индукционных петель и звукоусиливающей аппаратуры      | нет |
| 10 | адаптация официального сайта органа и организации, предоставляющих услуги в сфере образования, для лиц с нарушением зрения (слабовидящих) | нет |
| 11 | обеспечение предоставления услуг тьютора  | нет |
| 12 | иные  |     |

**7. Предлагаемые управленческие решения по срокам и объемам работ, необходимым для приведения объекта и порядка предоставления на нем услуг в соответствие с требованиями законодательства РФ об обеспечении условий их доступности для инвалидов**

| №№ п/п | Предлагаемые управленческие решения по объемам работ, необходимым для приведения объекта в соответствие с требованиями законодательства РФ об обеспечении условий их доступности для инвалидов       | Сроки     |
|--------|--|-----------|
| 1      | Установить вывеску с шрифтом Брайля (значимую для инвалидов по зрению), разместить при входе на высоте 1.40-1.75м. (СП 59.13330.2016 п.п.5.1.1). Установить знак, указывающий на доступность здания. | 2017-2020 |
| 2      | Обозначить краевые ступени лестниц (СП 59.13330.2016 п.п.5.1.12., СП 59.13330.2016 п.6.5)  | 2017-2020 |
| 3      | Монтаж предупреждающих тактильно-контрастных указателей на входной группе и путях движения внутри здания (СП 59.13330.2016 п.п.6.2.3)  | 2017-2020 |
| 4      | Приобрести портативную индукционную систему для усиления звука для слабослышащих.  | 2017-2020 |
| 5      | Монтировать на высоте, доступной для инвалида на кресле-коляске и обозначить контрастной маркировкой кнопку вызова персонала перед лестницей.  | 2017-2020 |

| №№ п/п | Предлагаемые управленческие решения по срокам и объемам работ, необходимым для приведения порядка предоставления на нем услуг в соответствие с требованиями законодательства РФ об обеспечении условий их доступности для инвалидов | Сроки |
|--------|---|-------|
| 1      | Проведение инструктирования специалистов МАДОУ №123, работающих с инвалидами, с использованием методического пособия, разработанного Минтрудом России   | 2017  |
| 2      | Завести отдельный журнал регистрации проведенных инструктажей   | 2017  |
| 3      | Определить ответственного сотрудника за проведение инструктажей   | 2017  |
| 4      | Определить ответственного сотрудника за эксплуатацию кнопки-вызова персонала  | 2017  |
| 5      | Завести отдельный журнал регистрации работы кнопки вызова персонала   | 2017  |

7.2. Период проведения работ 2017-2020 годы в рамках исполнения Государственной программы «Доступная среда 2011-2020 годы»  
(указывается наименование документа: программы, плана)

7.3 Ожидаемый результат (по состоянию доступности) после выполнения работ по адаптации: ДП-И (С.Г.У)  
Оценка результата исполнения программы, плана (по состоянию доступности) \_\_\_\_\_

7.4. Для принятия решения требуется, не требуется (нужное подчеркнуть):

Согласование \_\_\_\_\_  
Имеется заключение уполномоченной организации о состоянии доступности объекта (наименование документа и выдавшей его организации, дата),  
прилагается \_\_\_\_\_

7.5. Информация размещена (обновлена) на Карте доступности субъекта РФ дата \_\_\_\_\_

(наименование сайта, портала)

## 8. Особые отметки

Паспорт сформирован на основании:

1. Анкеты (информации об объекте) от «24» мая 2017г.
2. Акта обследования объекта: № 1 от «24» мая 2017 г.  
Решения Комиссии объект 5123 от «24» мая 2017г.



УТВЕРЖДАЮ



## АНКЕТА

(информация об объекте социальной инфраструктуры)  
К ПАСПОРТУ ДОСТУПНОСТИ ОСИ

№ 123

### 1. Общие сведения об объекте

- 1.1. Наименование (вид) объекта: Здание МАДОУ «Детский сад №123»
- 1.2. Адрес объекта: г. Ростов-на-Дону, пер. Б. Садовая, 34а
- 1.3. Сведения о размещении объекта:  
- часть здания: 5-ти этажного жилого дома (на 2-х этажах), 317,7 кв.м  
- наличие прилегающего земельного участка (да, нет): нет;
- 1.4. Год постройки здания 1952, последнего капитального ремонта: ---
- 1.5. Дата предстоящих плановых ремонтных работ: текущего, капитального

### 2. Сведения об организации, расположенной на объекте

- 2.6. Название организации (учреждения), (полное юридическое наименование – согласно Уставу, кратко наименование): Муниципальное автономное дошкольное образовательное учреждение города Ростова-на-Дону «Детский сад №123», МАДОУ №123
- 2.7. Юридический адрес организации (учреждения): 344011, г. Ростов-на-Дону, ул. Лермонтовская, 12
- 2.8. Основание для пользования объектом: оперативное управление
- 2.9. Форма собственности: государственная
- 2.10. Территориальная принадлежность: муниципальная, данное здание является объектом культурного наследия г. Ростова-на-Дону
- 2.11. Вышестоящая организация (наименование): Управление образования города Ростова-на-Дону
- 2.12. Адрес вышестоящей организации, другие координаты: 344002, г. Ростов-на-Дону, ул. Обораны, 7б

### 3. Характеристика деятельности организации на объекте (по обслуживанию населения)

3.1 Сфера деятельности: образование



3.2 Виды оказываемых услуг: дошкольное воспитание

3.3 Форма оказания услуг: на объекте

3.4 Категории обслуживаемого населения по возрасту: дети до 7 лет

3.5 Категории обслуживаемых инвалидов: (инвалиды, передвигающиеся на коляске, инвалиды с нарушениями опорно-двигательного аппарата; нарушениями зрения, нарушениями слуха, нарушениями умственного развития) - нет

3.6 Плановая мощность: Плановая мощность - 64, посещаемость - 40, вместимость - 58.

3.7 Участие в исполнении ИПР инвалида, ребенка-инвалида (да, нет)

#### 4. Состояние доступности объекта

##### 4.1 Путь следования к объекту пассажирским транспортом

(описать маршрут движения с использованием пассажирского транспорта)

От главного вокзала авт. №67, 3, 3а, 7, 98 ост. «перулок Братский». Любое транспортное средство, маршрут которого проложен по ул. Б. Садовая наличие адаптированного пассажирского транспорта к объекту: есть

##### 4.1.1 Путь к объекту от ближайшей остановки пассажирского транспорта:

4.1.2 расстояние до объекта от остановки транспорта 80 м

4.1.3 время движения (пешком) 3-4 мин

4.1.4 наличие выделенного от проезжей части пешеходного пути (да, нет),

4.1.5 Перекрестки: нерегулируемые; регулируемые, со звуковой сигнализацией, таймером; нет

4.1.6 Информация на пути следования к объекту: акустическая, тактильная, визуальная; нет

4.1.7 Перепады высоты на пути: есть, нет (бордюры, неровности асфальтового покрытия)  
Их обустройство для инвалидов на коляске: да, нет (отсутствие бордюрных срезов необходимого уклона)

##### 4.2 Вариант организации доступности ОСИ (формы обслуживания)

| №№ п/п | Категория инвалидов (вид нарушения)         | Вариант организации доступности объекта (формы обслуживания)* |
|--------|---|---|
| 1.     | <b>Все категории инвалидов и МГН</b>        | <u>ДУ</u>   |
|        | <i>в том числе инвалиды:</i>                |   |
| 2      | передвигающиеся на креслах-колясках         | <u>ВНД</u>  |
| 3      | с нарушениями опорно-двигательного аппарата | <u>ДУ</u>   |
| 4      | с нарушениями зрения                        | <u>ВНД</u>  |
| 5      | с нарушениями слуха                         | <u>ДУ</u>   |
| 6      | с нарушениями умственного развития          | <u>ДУ</u>   |

\* - указывается один из вариантов: «А», «Б», «ДУ», «ВНД»

### 5. Управленческое решение

(предложения по адаптации основных структурных элементов объекта)

| №№<br>п/п | Основные структурно-функциональные зоны объекта              | Рекомендации по адаптации объекта (вид работы)*                            |
|-----------|--|--|
| 1         | Территория, прилегающая к зданию (участок)                   | ---  |
| 2         | Вход (входы) в здание  | Текущий ремонт   |
| 3         | Путь (пути) движения внутри здания (в т.ч. пути эвакуации)   | Текущий ремонт   |
| 4         | Зона целевого назначения здания (целевого посещения объекта) | Текущий ремонт. Индивидуальное решение с ТСР                               |
| 5         | Санитарно-гигиенические помещения                            | Не требуется. Техническое решение возможно только при реконструкции здания |
| 6         | Система информации на объекте (на всех зонах)                | Текущий ремонт   |
| 7         | Пути движения к объекту (от остановки транспорта)            | Текущий ремонт   |
| 8         | <b>Все зоны и участки</b>                                    | Текущий ремонт   |

4. - указывается один из вариантов (видов работ): не нуждается; ремонт (текущий, капитальный); индивидуальное решение с ТСР; технические решения невозможны - организация альтернативной формы обслуживания

Размещение информации на Карте доступности субъекта РФ согласовано \_\_\_\_\_

(подпись, Ф.И.О., должность; координаты для связи уполномоченного представителя объекта)



УТВЕРЖДАЮ  
*Ирина Владимировна*  
«*24*» *мая* 2017г.  


**АКТ ОБСЛЕДОВАНИЯ  
объекта социальной инфраструктуры  
К ПАСПОРТУ ДОСТУПНОСТИ ОСИ**

№ 2

«*24*» *мая* 2017г.

Ростовская область  
Наименование территориального  
образования субъекта РФ

**1. Общие сведения об объекте**

- 1.1. Наименование (вид) объекта: Здание МАДОУ «Детский сад №123»
- 1.2. Адрес объекта: г.Ростов-на-Дону, пер.Б.Садовая, 34а
- 1.3. Сведения о размещении объекта:  
- часть здания: 5-ти этажного жилого дома (на 2-х этажах), 317,7 кв.м  
- наличие прилегающего земельного участка (да, нет);
- 1.4. Год постройки здания 1952, последнего капитального ремонта: ---  
- наличие прилегающих плановых ремонтных работ: текущего, капитального
- 1.5. Дата предстоящих плановых ремонтных работ – согласно Уставу, краткое наименование):
- 1.6. Название организации (учреждения), (полное юридическое наименование города Ростова-на-Дону «Детский сад №123», МАДОУ №123  
Муниципальное автономное дошкольное образовательное учреждение города Ростов-на-Дону, ул.Пермонтавская, 12
- 1.7. Юридический адрес организации (учреждения): 344011, г.Ростов-на-Дону, ул.Пермонтавская, 12

## 2. Характеристика деятельности организации на объекте

Дополнительная информация: дошкольное образование, осуществляющее дополнительные платные образовательные услуги

### 3. Состояние доступности объекта

#### 3.1 Путь следования к объекту пассажирским транспортом

(описать маршрут движения с использованием пассажирского транспорта)

От главного вокзала авт. №67, 3, 3а, 7, 98 ост. «Переулок Братский» Любое транспортное средство, маршрут которого проложен по ул. Б. Садовая

наличие адаптированного пассажирского транспорта к объекту: есть

#### 3.2 Путь к объекту от ближайшей остановки пассажирского транспорта:

3.2.1 расстояние до объекта от остановки транспорта 80 м

3.2.2 время движения (пешком) 3-4 мин

3.2.3 наличие выделенного от проезжей части пешеходного пути (да, нет),

3.2.4 наличие выделенных: регулируемые; регулируемые, со звуковой сигнализацией, таймером; нет

3.2.5 Перекрестки: нерегулируемые; акустическая, тактильная, визуальная; нет

3.2.6 Информация на пути следования к объекту: акустическая, тактильная, визуальная; нет

3.2.7 Перепады высоты на пути: есть, нет (бордюры, неровности асфальтового покрытия)

3.2.8 Обустройство для инвалидов на коляске: да, нет (отсутствие бордюрных срезов необходимого уклона)

### 3.3 Организация доступности объекта для инвалидов – форма обслуживания\*

| №№ п/п | Категория инвалидов (вид нарушения)                                  | Вариант организации доступности объекта (формы обслуживания)* |
|--------|--|---|
| 1.     | <b>Все категории инвалидов и МГН</b><br><i>в том числе инвалиды:</i> | <u>ДУ</u>   |
| 2      | передвигающиеся на креслах-колясках                                  | <u>ВНД</u>  |
| 3      | с нарушениями опорно-двигательного аппарата                          | <u>ДУ</u>   |
| 4      | с нарушениями зрения   | <u>ВНД</u>  |
| 5      | с нарушениями слуха  | <u>ДУ</u>   |
| 6      | с нарушениями умственного развития                                   | <u>ДУ</u>   |

\* - указывается один из вариантов: «А» доступность всех зон и помещений - универсальная, «Б» доступны специально выделенные участки и помещения, «ДУ» доступность условная: дополнительная помощь сотрудника, услуги на дому, дистанционно, «ВНД» не организована доступность.



### 3.4 Состояние доступности основных структурно-функциональных зон

| №/п/п | Основные структурно-функциональные зоны                      | Состояние доступности, в том числе для основных категорий инвалидов** | Приложение |                      |
|-------|--|---|------------|----------------------|
|       |  |   | № на плане | № фото               |
| 1     | Территория, прилегающая к зданию (участок)                   | ---   |            | 1, 2, 3, 4           |
| 2     | Вход (входы) в здание  | ДЧ-И (Г, У)   |            | 5, 6, 7, 12          |
| 3     | Путь (пути) движения внутри здания (в т.ч. пути эвакуации)   | ДЧ-И (Г, У)   |            | 8, 9, 10, 11, 12, 13 |
| 4     | Зона целевого назначения здания (целевого посещения объекта) | ДУ  |            | 14, 15, 16, 17       |
| 5     | Санитарно-гигиенические помещения                            | ДЧ-И (Г, У)   |            | 18, 19, 20, 21, 22   |
| 6     | Система информации и связи (на всех зонах)                   | ВНД   |            |                      |
| 7     | Пути движения к объекту (от остановки транспорта)            | ДУ  |            | 1                    |

\*\* Указывается: ДП - доступно полностью всем; ДП-И (К, О, С, Г, У) - доступно полностью избирательно (указать категории инвалидов); ДЧ-В - доступно частично всем; ДЧ-И (К, О, С, Г, У) - доступно частично избирательно (указать категории инвалидов); ДУ - доступно условно, ВНД - недоступно

### 3.5. ИТОГОВОЕ ЗАКЛЮЧЕНИЕ О СОСТОЯНИИ ДОСТУПНОСТИ ОСИ:

Территория, прилегающая к зданию: ОСИ своей территории не имеет.

Вход в здание: Не доступно для инвалидов на кресле-коляске, с нарушением опорно-двигательного аппарата и слабослышащих согласно требованиям СП 59.133330.2016 п.п. 5.1.12.). Отсутствие СП 59.133330.2016 п. 6.1. Перед входом лестница (7 ступеней) не обозначены краевые ступени (нарушение СП 59.133330.2016 п.п. 5.1.12.). Отсутствие пандуса. Перед входной дверью углубление (ступенька вниз), при входе, сразу после двери ступенька вниз более 0,10м край ступеньки не обозначен контрастной маркировкой, нет тактильных обозначений (нарушение СП 59.133330.2016 п.п. 6.2.3) Отсутствие доступной системы информации (вывеска должна быть контрастной, рельефной (шифром Брайля) на доступной высоте). Ширина входной двери менее 0,80м (нарушение СП 59.133330.2016 п.п. 6.1.5). Не установлен знак, указывающий на доступность здания.

Адаптировать вход для инвалидов на кресле-коляске согласно требованиям СП 59.133330.2016 п. 6.1 невозможно без работ, требующих конструктивных изменений здания (невозможны в виду затрагивания несущих стен и реконструкции здания).

Пути движения внутри здания: Не доступно для инвалидов на кресле-коляске, с нарушением опорно-двигательного аппарата и слабослышащих согласно требованиям СП 59.133330.2016 п. 6.2. Двери с проемом менее 0,90м (нарушение СП 59.133330.2016 п.п. 6.1.5). Отсутствие предупреждающих тактильно-контрастных указателей на участках пола перед дверными проемами и входами на лестницы, перед поворотом коммуникационных путей (нарушение СП 59.133330.2016 п.п. 6.2.3), предупреждающих, контрастно окрашенных указателей на углах и других выступающих конструкциях. Не обозначены краевые ступени лестничных маршей (нарушение СП 59.133330.2016 п.п. 6.2.8). Эвакуация со второго этажа происходит по открытой железной лестнице (на проступях краевых ступеней эвакуационных лестниц отсутствуют или контрастные фотолюминесцентные



полосы в соответствии с требованиями СП 59.13330.2016 п.п. 6.2.8) и через центральный вход без пандуса. На путях эвакуации пороги более 0,14м, одиночные ступеньки.  
 Обеспечить беспрепятственное и безопасное передвижение инвалидов на кресле-коляске, с нарушением опорно-двигательного аппарата внутри здания, в том числе при эвакуации возможно только при реконструкции здания.

**Зоны целевого назначения здания:** Доступно условно для инвалидов. В комнатах для занятий, игровых комнатах нет специальных устройств усиления звука. Нет тактильных, информационных обозначений. Для инвалидов на кресле-коляске, с нарушением опорно-двигательного аппарата не достаточно места для передвижения, отсутствие поручней.

Расширение спальных комнат, монтаж поручней на данном этапе адаптации не возможен.

**Санитарно-гигиенических помещений:** Туалетные комнаты не адаптированы для инвалидов на кресле-коляске, с нарушением опорно-двигательного аппарата и слабовидящих согласно требованиям СП 59.13330.2016 п. 6.3. Отсутствие пространства для кресла-коляски, нет поручней возле унитаза, раковин, нет держателей для костылей, нет тактильных, информационных обозначений.

Адаптировать туалетные комнаты для инвалидов на кресле-коляске, с нарушением опорно-двигательного аппарата возможно при реконструкции здания.

**Системы информации на объекте:** Нет комплексных средств информации и сигнализации об опасности для всех категорий МГН. Не обеспечена непрерывность информации, позволяющей своевременно ориентироваться и однозначно опознавать объекты и места посещения. Не предусмотрена возможность получения информации о размещении и назначении функциональных элементов (СП 59.133330.2016 п. 6.5)

**Пути движения к объекту (от остановки транспорта):** На пути движения бордюрных срезов необходимого уклона, визуальной, тактильной информации.

#### 4. Управленческое решение

##### 4.1. Рекомендации по адаптации основных структурных элементов объекта

| №№ п/п | Основные структурно-функциональные зоны объекта              | Рекомендации по адаптации объекта (вид работы)*                            |
|--------|--|--|
| 1      | Территория, прилегающая к зданию (участок)                   | ---  |
| 2      | Вход (входы) в здание  | Текущий ремонт   |
| 3      | Путь (пути) движения внутри здания (в т.ч. пути эвакуации)   | Текущий ремонт   |
| 4      | Зона целевого назначения здания (целевого посещения объекта) | Текущий ремонт. Индивидуальное решение с ТСР                               |
| 5      | Санитарно-гигиенические помещения                            | Не требуется. Техническое решение возможно только при реконструкции здания |
| 6      | Система информации на объекте (на всех зонах)                | Текущий ремонт   |
| 7      | Пути движения к объекту (от остановки транспорта)            | Текущий ремонт   |
| 8      | <b>Все зоны и участки</b>                                    | Текущий ремонт   |

\* - указывается один из вариантов (видов работ): не нуждается; ремонт (текущий, капитальный); индивидуальное решение с ТСР; технические решения невозможны – организация альтернативной формы обслуживания



4.2. Период проведения работ 2017-2020 годы в рамках исполнения Государственной программы «Доступная среда 2011-2020 годы»

в рамках исполнения адресной программы адаптации объектов социальной структуры для инвалидов и МГН  
(указывается наименование документа: программы, плана)

Оценка результата исполнения программы, плана (по состоянию доступности) ДП-И (С.Г.У)

4.3 Ожидаемый результат (по состоянию доступности) после выполнения работ по адаптации \_\_\_\_\_  
Оценка результата исполнения программы, плана (по состоянию доступности) \_\_\_\_\_

4.4. Для принятия решения требуется, не требуется (нужное подчеркнуть):

4.4.1. согласование на Комиссии «По формированию доступности для инвалидов и иных групп МГН на территории МАДОУ №123»  
(наименование Комиссии по координации деятельности в сфере обеспечения доступной среды жизнедеятельности для инвалидов и других МГН)

4.4.2. согласование работ с надзорными органами (в сфере проектирования и строительства, архитектуры, охраны памятников, другое - указать)

4.4.3. техническая экспертиза; разработка проектно-сметной документации; \_\_\_\_\_

4.4.4. согласование с вышестоящей организацией (собственником объекта); \_\_\_\_\_

4.4.5. согласование с общественными организациями инвалидов \_\_\_\_\_

4.4.6. другое \_\_\_\_\_

Имеется заключение уполномоченной организации о состоянии доступности объекта (наименование документа и выдавшей его организации, дата),  
прилагается \_\_\_\_\_

4.5. Информация может быть размещена (обновлена) на Карте доступности субъекта РФ \_\_\_\_\_

(наименование сайта, портала)

### 5. Особые отметки

#### ПРИЛОЖЕНИЯ:

Результаты обследования:

1. Территории, прилегающей к объекту на 2 л.
2. Входа (входов) в здание на 2 л.
3. Путей движения в здании на 3 л.
4. Зоны целевого назначения объекта на 2 л.
5. Санитарно-гигиенических помещений на 2 л.
6. Системы информации (и связи) на объекте на 2 л.

Результаты фотофиксации на объекте есть на 6 л.

Поэтажные планы: нет

Другое (в том числе дополнительная информация о путях движения к объекту) \_\_\_\_\_

Руководитель рабочей группы заведующий Механика А.В.  
(Должность, Ф.И.О.)

Члены рабочей группы:

зам. зав. группой по НТТ Ширинцова Е.А.  
(Должность, Ф.И.О.)

ст. бухгалтер Бурова Е.М.  
(Должность, Ф.И.О.)

бухгалтер Лука А.С.  
(Должность, Ф.И.О.)

В том числе:  
представители общественных организаций инвалидов

Председатель РОО ВОИ Гуцин А.В.  
(Должность, Ф.И.О.)

Председатель РОО ОООН ВОС Мецераков Ю.И.  
(Должность, Ф.И.О.)

Председатель Ростовского РО ОООН ВОГ Баскакова И.Л.  
(Должность, Ф.И.О.)

представители организации, расположенной на объекте

\_\_\_\_\_  
(Должность, Ф.И.О.)

\_\_\_\_\_  
(Должность, Ф.И.О.)

[Signature]  
(Подпись)

[Signature]  
(Подпись)

Е.М. Бурова  
(Подпись)

[Signature]  
(Подпись)



\_\_\_\_\_  
(Подпись)

\_\_\_\_\_  
(Подпись)

Управленческое решение согласовано « мая 2017 г. (протокол № 1 )  
Комиссией (название) по формированию комиссии по СП 59.1330.2012 для инв.  
школа и школа группы МТН на территории школы №143



С С  
Фотографии к Акту обследования № 1 от 04 июля 2017г

Приложение:

Фото №2

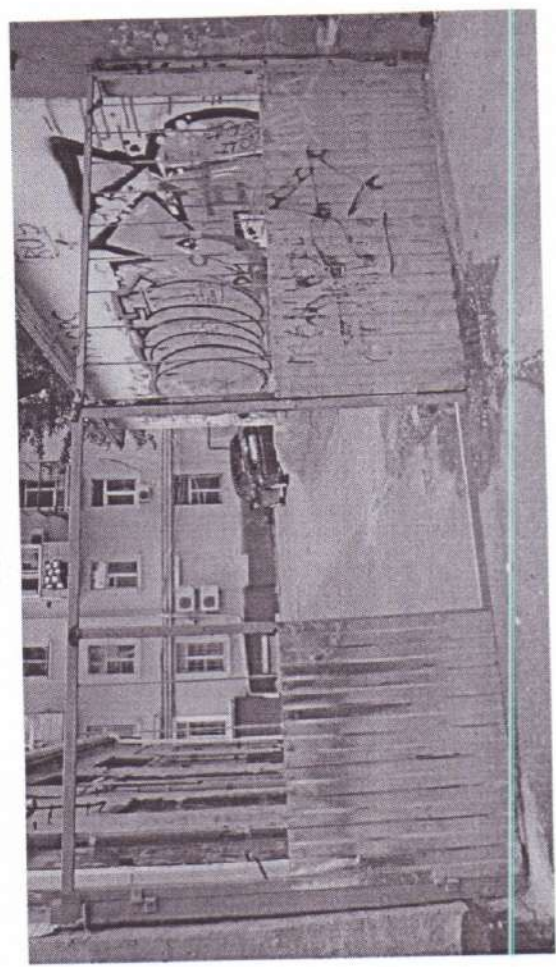


Фото №1

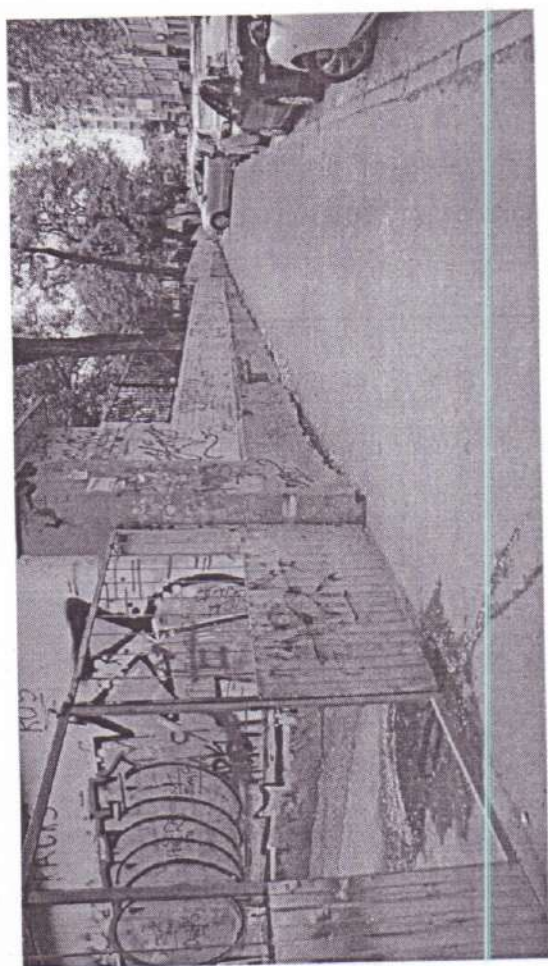


Фото №4

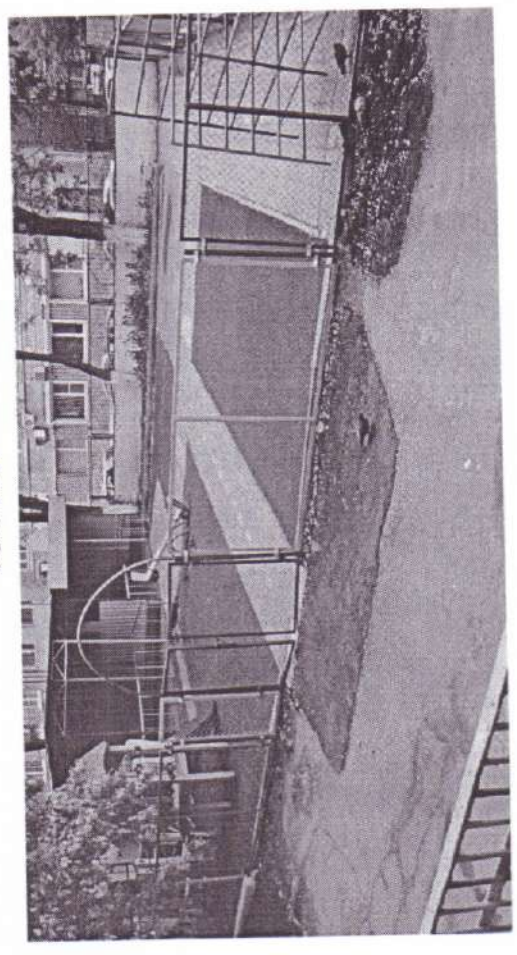
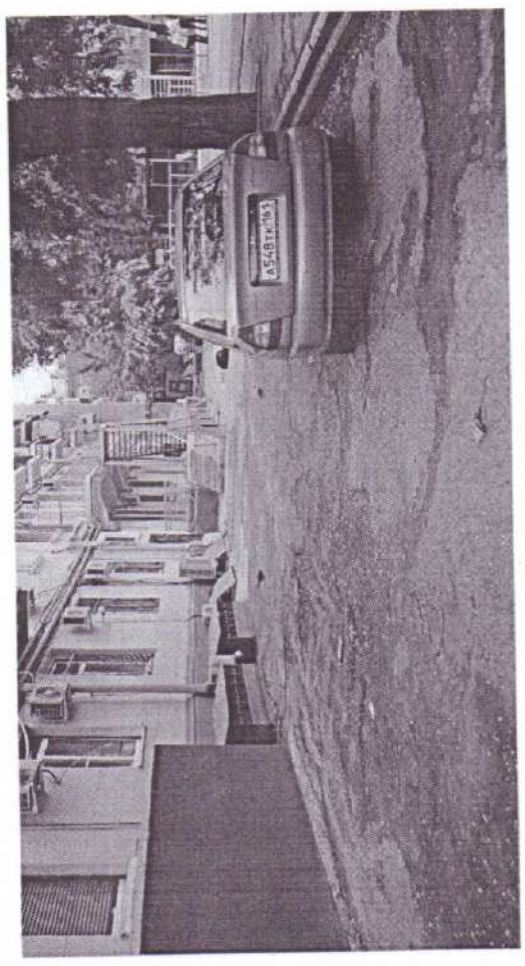
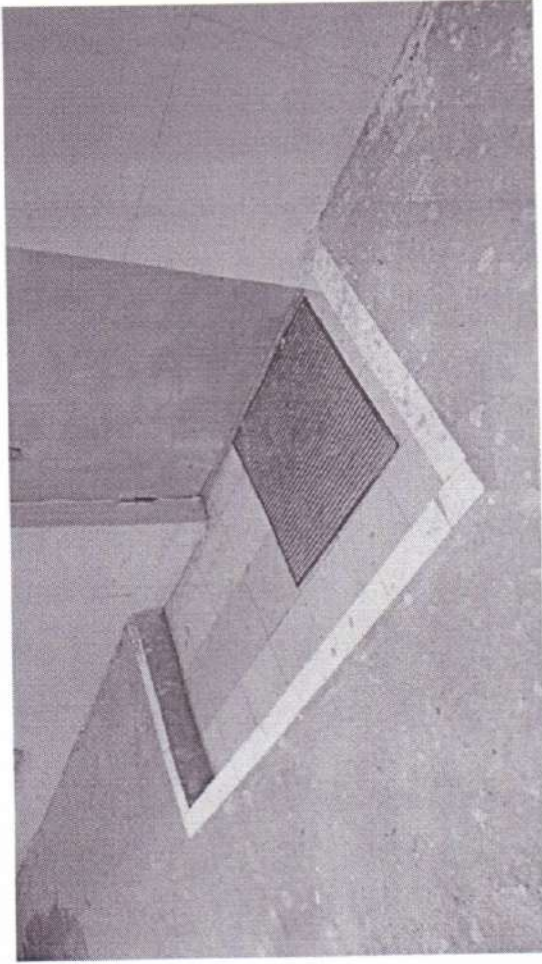


Фото №3

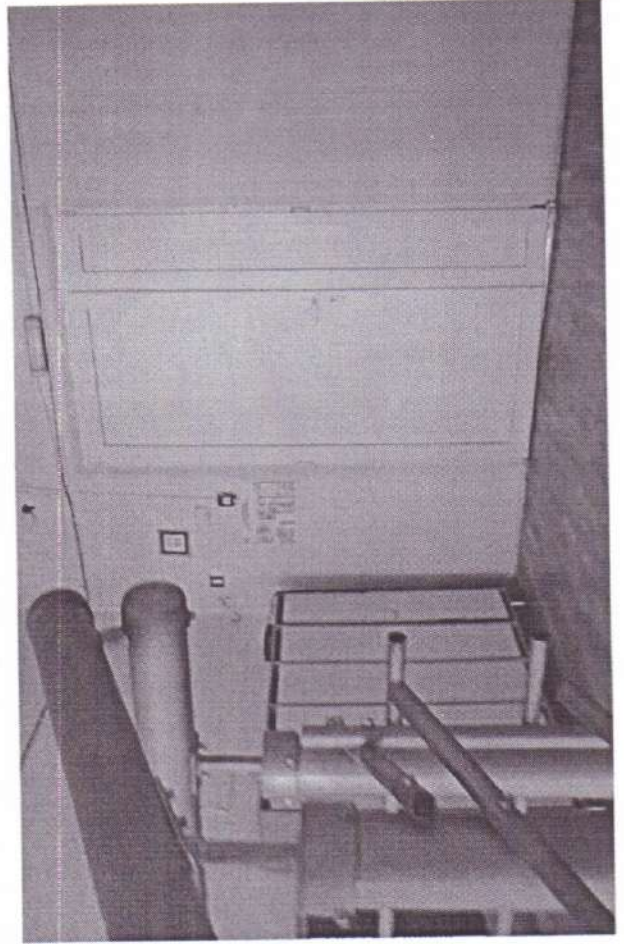




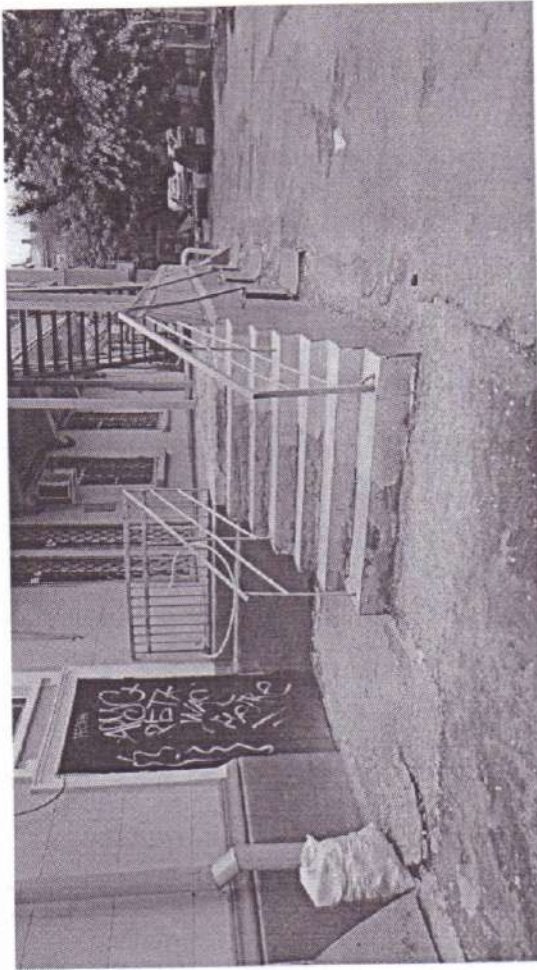
Φοτο Νο6



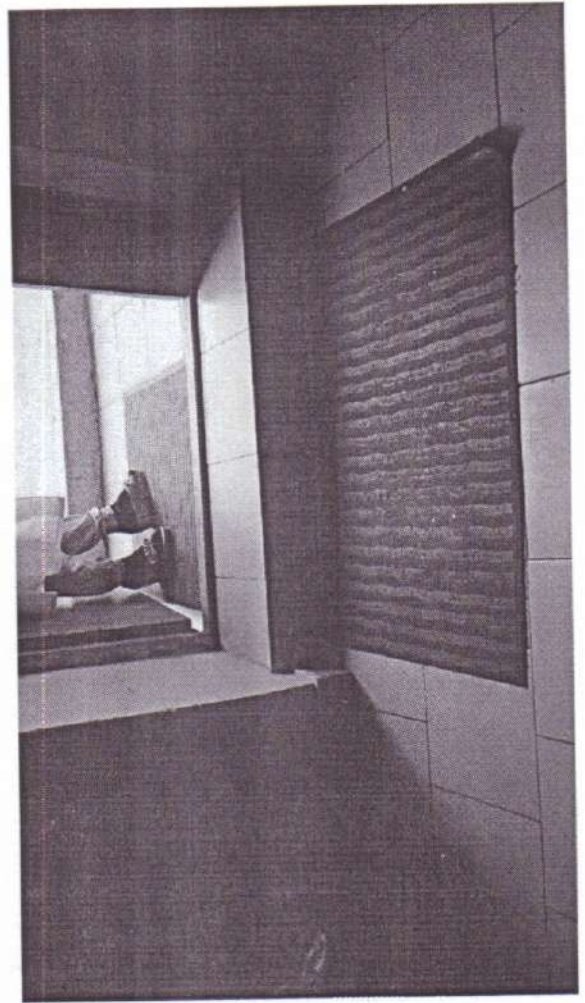
Φοτο Νο8



Φοτο Νο5

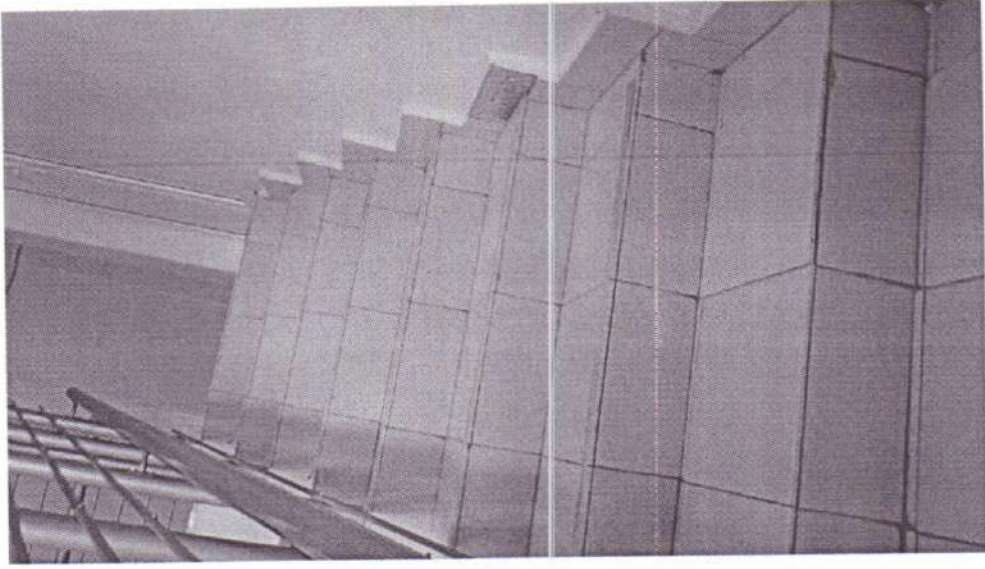


Φοτο Νο7

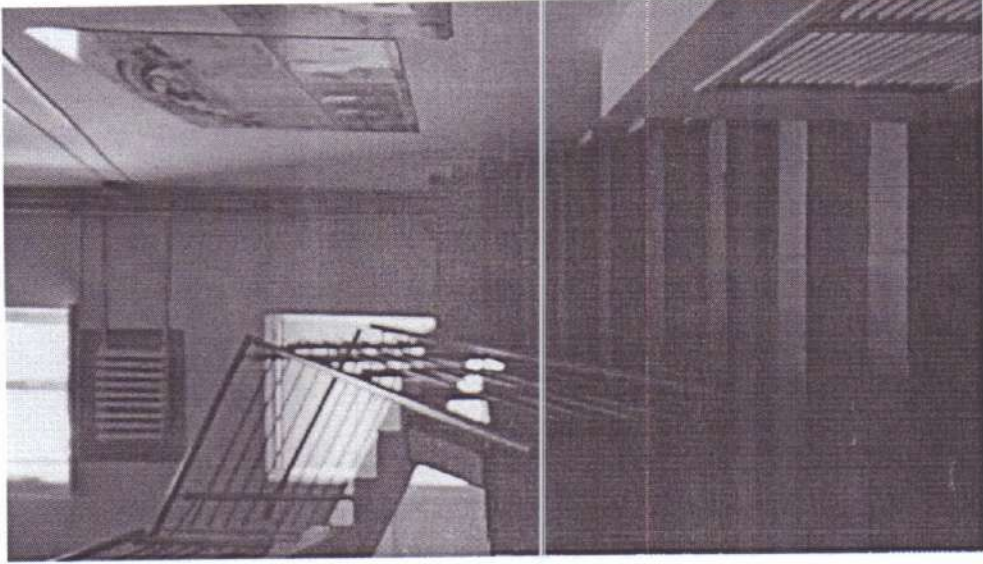




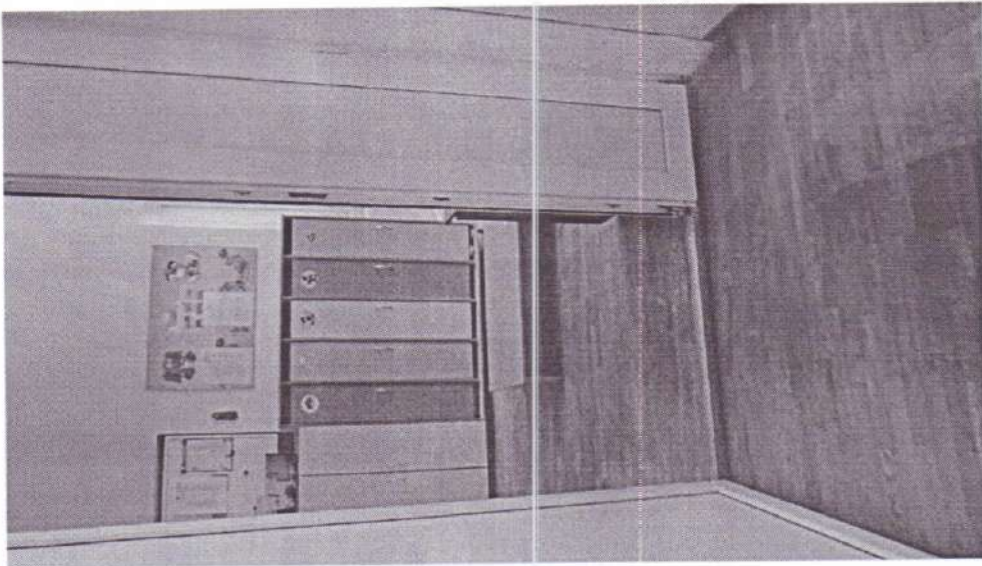
Φοτο Νο11



Φοτο Νο10

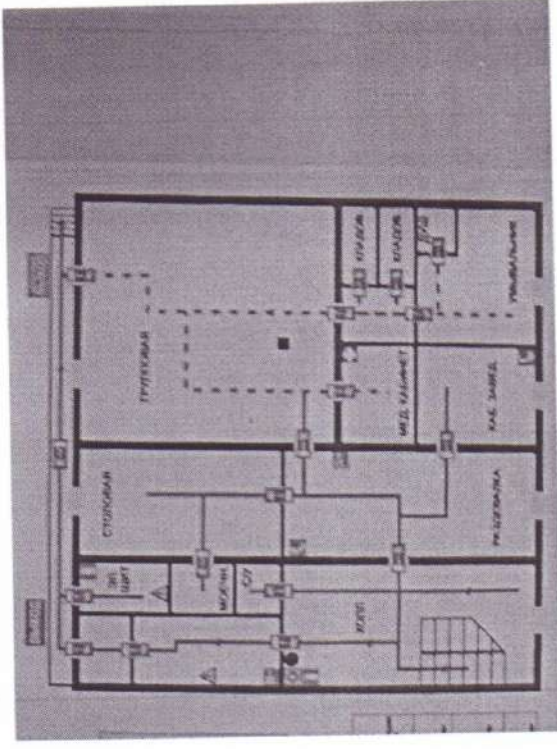


Φοτο Νο9





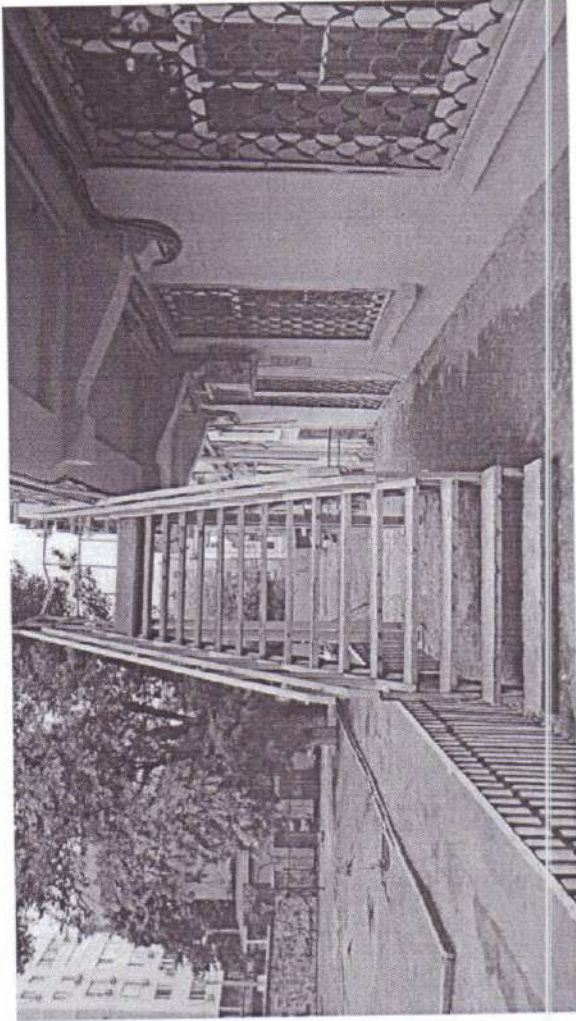
Φοτο Νο13



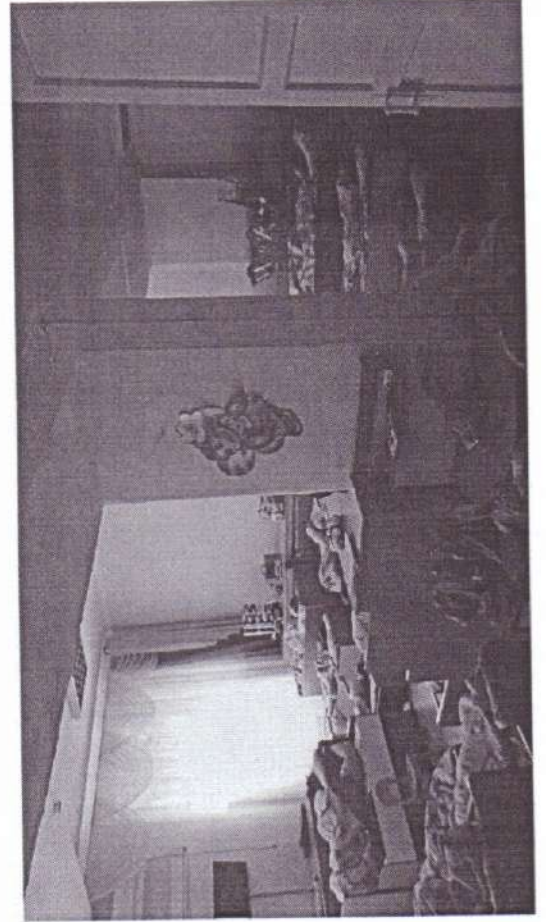
Φοτο Νο15



Φοτο Νο12

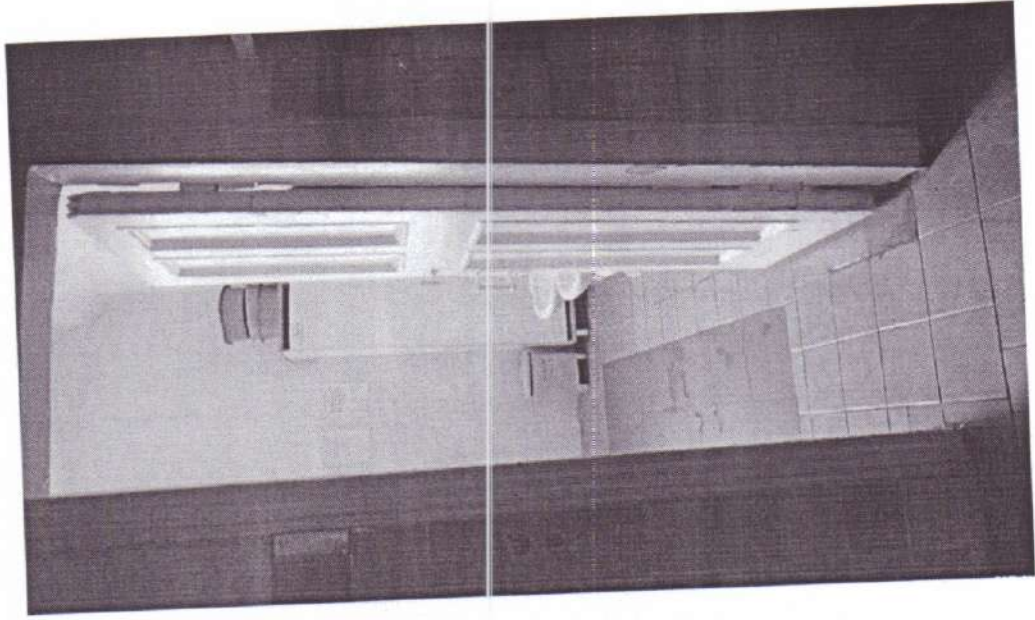


Φοτο Νο14

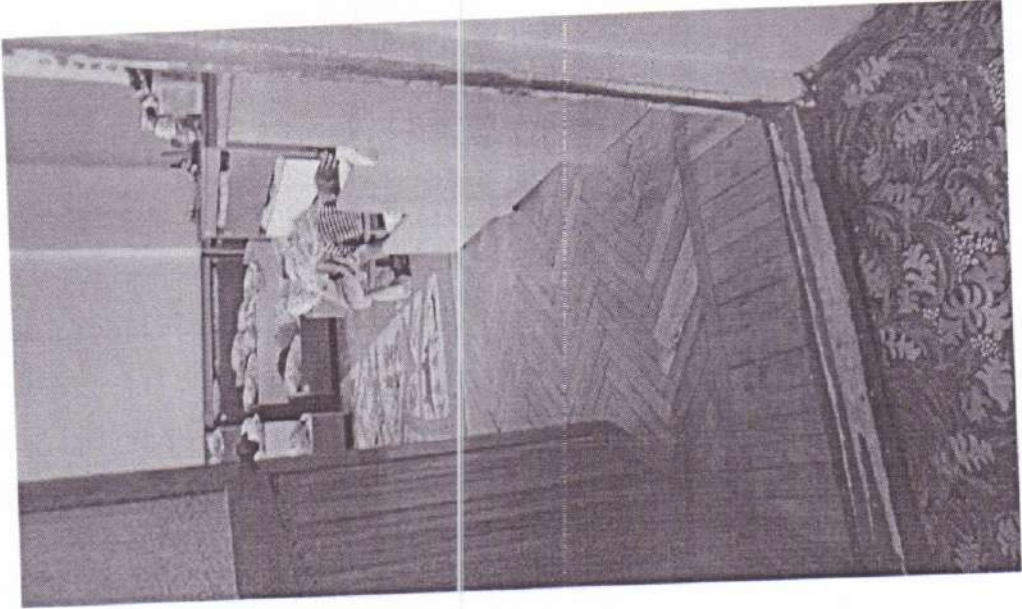




Φοτο Νο18



Φοτο Νο17



Φοτο Νο16

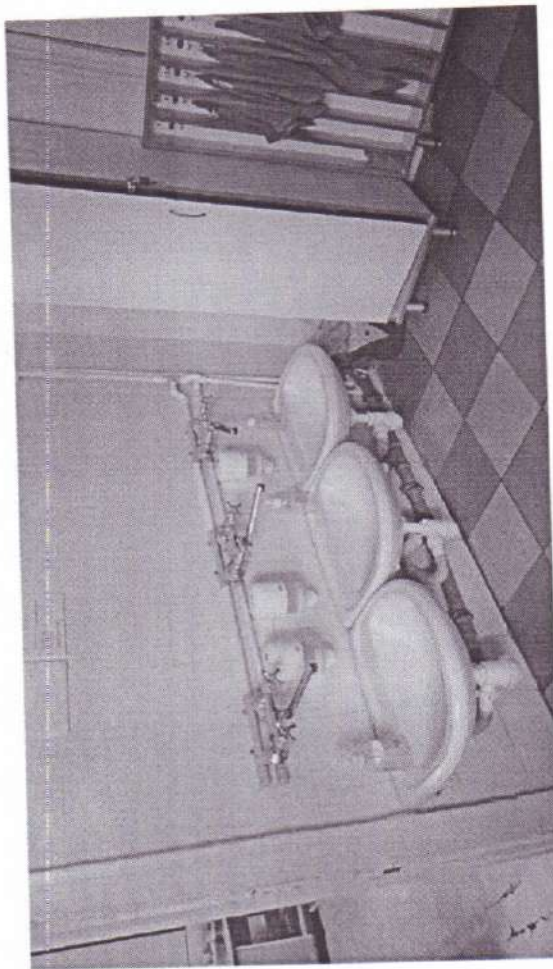




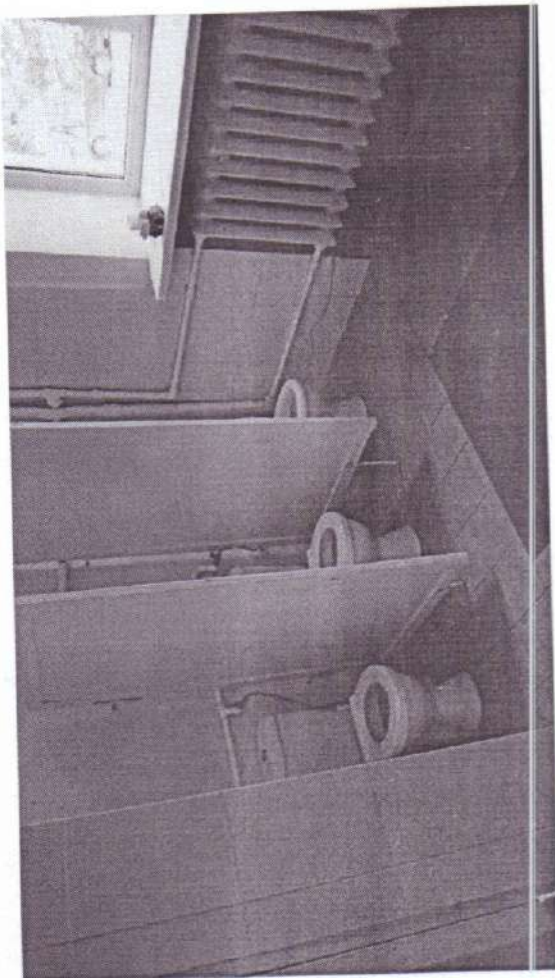
Φοτο Νο20



Φοτο Νο22



Φοτο Νο19



Φοτο Νο21





к Акту обследования ОСИ к паспорту доступности ОСИ № д от «24» апр 2017 г.

**I Результаты обследования:**

**1. Территории, прилегающей к зданию (участка)**

Здание МАДОУ «Детский сад №123», г. Ростов-на-Дону, ул. Б. Садовая, 34а

Наименование объекта, адрес

| № п/п | Наименование функционально-планировочного элемента | Наличие элемента |            | Выявленные нарушения и замечания |            | Работы по адаптации объектов |            | Виды работ |
|-------|--|------------------|------------|----------------------------------|------------|------------------------------|------------|------------|
|       |  | есть/нет         | № на плане | № фото                           | Содержание | Значимо для инвалида (катег) | Содержание |            |
| 1.1   | Вход (входы) на территорию                         | нет              |            |                                  |            |                              |            |            |
| 1.2   | Путь (пути) движения на территории                 | нет              |            |                                  |            |                              |            |            |
| 1.3   | Лестница (наружная)                                | нет              |            |                                  |            |                              |            |            |
| 1.4   | Пандус (наружный)                                  | нет              |            |                                  |            |                              |            |            |
| 1.5   | Автостоянка и парковка                             | нет              |            |                                  |            |                              |            |            |
|       | ОБЩИЕ требования к зоне                            | нет              |            |                                  |            |                              |            |            |

II Заключение по зоне:

| Наименование структурно-функциональной зоны | Состояние доступности* (к пункту 3.4 Акта обследования ОСИ) | Приложение |        | Рекомендации по адаптации (вид работы)** к пункту 4.1 Акта обследования ОСИ |
|---|---|------------|--------|---|
|   |   | № на плане | № фото |   |
|   |   |            |        |   |

**Комментарий к заключению:** У садака своей территории нет, рекомендуется согласовать с владельцами прилегающей территории и отремонтировать покрытие пешеходных дорожек; произвести монтаж тактильных и визуальных обозначений, организовать автостоянку для инвалидов в соответствии с требованиями СП 59.13330.2016 «Актуализированная редакция СНиП 35.01-2001 «Доступность зданий и сооружений для маломобильных групп населения».

На игровой площадке рекомендуется произвести монтаж тактильных и визуальных обозначений в соответствии с требованиями СП 59.13330.2016 п.п.5.1.10.



**I Результаты обследования:  
2. Входа (входов) в здание**

Здание МАДОУ «Детский сад №123», г. Ростов-на-Дону, ул. Б. Садовая, 34а  
Наименование объекта, адрес

| № п/п | Наименование функционально-планировочного элемента | Наличие элемента |            |        | Выявленные нарушения и замечания                                       |                              | Работы по адаптации объектов   |                | Виды работ |
|-------|--|------------------|------------|--------|--|------------------------------|--|----------------|------------|
|       |  | есть/нет         | № на плане | № фото | Содержание   | Значимо для инвалида (катег) | Содержание   |                |            |
| 2.1   | Лестница (наружная)                                | есть             |            | 5,12   | 7 ступеней. Не обозначены краевые ступени. Нет тактильных обозначений. | С                            | На проступях краевых ступеней лестниц нанести одну или несколько полос, контрастных с поверхностью ступени (например желтого цвета), имеющие общую ширину в пределах 0,08-0,1 м. Расстояние между контрастной полосой и краем проступи от 0,03 до 0,04 м. Перед лестницей обустроить предупредительный тактильно-контрастный указатель глубиной 0,5-0,6 м на расстоянии 0,3 м от внешнего края проступи верхней и нижней ступеней. (СП 59.13330.2016 п.п. 5.1.12.) | Текущий ремонт |            |
| 2.2   | Пандус (наружный)                                  | нет              |            |        | Отсутствие пандуса. Нет доступа в здание инвалидов на кресле-коляске.  | К                            | Перед подъемом монтировать на высоте 0,85 м и обозначить контрастной маркировкой кнопку вызова для инвалидов на коляске. Доступ в здание и передвижение внутри для инвалидов на кресле-коляске организовать технически не возможно.  | Текущий ремонт |            |
| 2.3   | Входная площадка (перед дверью)                    | есть             |            | 6      | Входная площадка имеет углубление.                                     | С                            | Края углубления обозначить контрастной маркировкой рекомендуется желтый цвет. Перед краем углубления нанести предупредительный тактильно-контрастный указатель глубиной 0,5-0,6 м, с высотой рифов 0,04 м в соответствии с СП 59.13330.2016 п.п. 6.2.3.  | Текущий ремонт |            |

|     |                         |      |           |   |   |   |                |
|-----|-------------------------|------|-----------|---|---|---|----------------|
| 2.4 | Дверь (входная)         | есть | 6         | Ширина дверного проема менее 0,90м.<br>Отсутствие тактильных, визуальных обозначений. | С | Расширение дверного проема согласно СП 59.13330.2016 п.п.б.1.5 возможно только при реконструкции здания, с затрагиванием несущих конструкций.<br>Установить вывеску по возможности со шрифтом Брайля (значимую для инвалидов по зрению), разместить при входе на высоте 1.40-1.75м. (СП 59.13330.2016 п.п.б.5.9).<br>Установить знак, указывающий на доступность здания.<br>Расширение дверного проема в соответствии с СП 59.13330.2016 п.п.б.1.5 возможно при реконструкции здания. | Текущий ремонт |
| 2.5 | Тамбур                  | нет  | 7         | При входе, сразу после двери ступенька вниз более 0,10м.                              | О | Край ступеньки обозначить контрастной маркировкой рекомендуемая желтый цвет.  | Текущий ремонт |
|     | ОБЩИЕ требования к зоне | есть | 5,6, 7,12 | Отсутствие тактильных, контрастных обозначений  | С | Адаптировать вход для инвалидов, согласно требованиям СП 59.13330.2016 п.б.1.   | Текущий ремонт |

## II Заключение по зоне:

| Наименование структурно-функциональной зоны | Состояние доступности* (к пункту 3.4 Акта обследования ОСИ) | Приложение |          | Рекомендации по адаптации (вид работы)**<br>к пункту 4.1 Акта обследования ОСИ |
|---|---|------------|----------|--|
|   |   | № на плане | № фото   |  |
| Входы в здание                              | ДЧ-И (Г,У)  |            | 5,6,7,12 | Текущий ремонт   |

**Комментарий к заключению:** Изначально здание (год постройки 1952) не предназначалось для доступа инвалидов. Обеспечить доступность всех МГН в здание, в соответствии с СП 59.13330.2016 «Актуализированная редакция «СНиП 35.01-2001 Доступность зданий и сооружений для маломобильных групп населения» возможно только после реконструкции.  
Доступ инвалидов на кресле-коляске и с нарушением опорно-двигательного аппарата в здание обеспечить не целесообразно, передвижение по зданию (расширить дверные проемы, доступ на второй этаж, безопасную эвакуацию) организовать без затрагивания несущих конструкций. В помещениях стесненные условия-организовать расширение пространства для инвалидов на кресле-коляске и с нарушением опорно-двигательного аппарата нет возможности.



**I Результаты обследования:**  
**3. Пути (путей) движения внутри здания (в т.ч. путей эвакуации)**

Здание МАДОУ «Детский сад №123», г. Ростов-на-Дону, ул. Б. Садовая, 34а  
Наименование объекта, адрес

| № п/п | Наименование функционально-планировочного элемента  | Наличие элемента |            |        | Выявленные нарушения и замечания  |                      | Работы по адаптации объектов   |                | Виды работ |
|-------|---|------------------|------------|--------|---|----------------------|--|----------------|------------|
|       |   | есть/нет         | № на плане | № фото | Содержание  | Значимо для инвалида | Содержание   |                |            |
| 3.1   | Коридор (вестибюль, зона ожидания, галерея, балкон) | есть             |            | 8, 9   | Нет предупреждающих тактильных визуальных указателей препятствий.                             | С                    | Нанести предупреждающие тактильно-контрастные указатели на участки пола перед дверными проемами и входами на лестницы, перед поворотом коммуникационных путей в соответствии с СП 59.13330.2016 п.п.б.2.3. Установить предупреждающие, контрастно окрашенные указатели на углах и других выступающих конструкциях. | Текущий ремонт |            |
| 3.2   | Лестница (внутри здания)                            | есть             |            | 10, 11 | Не обозначены краевые ступени. Нет тактильных обозначений.                                    | С                    | На проступях краевых ступеней лестниц нанести одну или несколько полос, контрастных с поверхностью ступени (например желтого цвета) (СП 59.13330.2016 п.п.б.2.8).  | Текущий ремонт |            |
| 3.3   | Пандус (внутри здания)                              | нет              |            |        |   |                      |  |                |            |
| 3.4   | Лифт пассажирский (или подъемник)                   | нет              |            |        |   |                      |  |                |            |
| 3.5   | Дверь   | есть             |            |        | Ширина дверных полотен менее 0,90м.   | КО                   | Расширение дверных проемов согласно СП 59.13330.2016 п.п.б.2.4 возможно только при реконструкции здания.   | Не требуется   |            |
| 3.6   | Пути эвакуации (в т.ч. зоны безопасности)           | есть             |            | 12, 13 | Эвакуация со второго этажа происходит по открытой железной лестнице и через центральный вход. | С,Г                  | На проступях краевых ступеней эвакуационных лестниц доступных для МГН, нанести контрастные или контрастные фотолюминесцентные полосы в соответствии с требованиями п.п.б.2.8 (одну или несколько полос, контрастных с поверхностью ступени), имеющие общую   | Текущий ремонт |            |

|                         |      |      |   |     |  |  |   |  |                |
|-------------------------|------|------|---|-----|--|--|---|--|----------------|
|                         |      |      |   |     |  |  | <p>ширину в пределах 0,08-0,1м, расстояние между контрастной полосой и краем поступи от 0,03 до 0,04м. Поручни лестниц на путях эвакуации сделать контрастными с окружающей средой. В условиях темноты они должны иметь яркий контраст за счет применения фотолюминесцентных материалов или источников искусственной подсветки. (СП 59.13330.2016 п.п.6.2.29). Полотно двери на путях эвакуации должно иметь окраску, контрастную со стеной. (СП 59.13330.2016 п.п.6.2.23). Обозначить выходы, пути эвакуации на всём протяжении. По возможности установить звукоусиливающую (речеую) сигнализацию.</p> |  | Текущий ремонт |
| ОБЩИЕ требования к зоне | есть | 8-13 | Не обеспечено беспрепятственное передвижение МГН внутри здания. | С,Г | Обеспечить беспрепятственное передвижение МГН внутри здания, в том числе при эвакуации |  |   |  | Текущий ремонт |

### II Заключение по зоне:

| Наименование структурно-функциональной зоны                  | Состояние доступности* (к пункту 3.4 Акта обследования ОСИ) | Приложение |                 | Рекомендации по адаптации (вид работы)** к пункту 4.1 Акта обследования ОСИ |
|--|---|------------|-----------------|---|
|  |   | № на плане | № фото          |   |
| Пути (путей) движения внутри здания (в т.ч. путей эвакуации) | ДЧ-И (Г,У)  |            | 8,9,10,11,12,13 | Текущий ремонт  |

**Комментарий к заключению:** Необходимо обеспечить световые, контрастные обозначения выходов и препятствий, обозначить доступные для инвалидов пути эвакуации в соответствии с СП 59.133330.2016 «Актуализированная редакция «СНиП 35.01-2001 Доступность зданий и сооружений для маломобильных групп населения».



Приложение 4 (I)  
к Акту обследования ОСИ к паспорту доступности ОСИ № 2 от «04» август 2017 г.

**I Результаты обследования:**  
**4. Зоны целевого назначения здания (целевого посещения объекта)**  
**Вариант I – зона обслуживания инвалидов**

Здание МАДОУ «Детский сад №123», г. Ростов-на-Дону, ул. Б. Садовая, 34а  
Наименование объекта, адрес

| № п/п | Наименование функционально-планировочного элемента | Наличие элемента |            | Выявленные нарушения и замечания |   | Работы по адаптации объектов  |   | Виды работ  |
|-------|--|------------------|------------|----------------------------------|---|-------------------------------|---|---|
|       |  | есть/нет         | № на плане | № фото                           | Содержание  | Значимо для инвалида (катег.) | Содержание  |   |
| 4.1   | Кабинетная форма обслуживания                      | есть             |            | 14,<br>15,<br>16,<br>17          | В комнатах для занятий, игровых комнатах нет специальных устройств усиления звука.<br>Нет тактильных, информационных обозначений. | О, С, Г                       | Рекомендуется приобрести и монтировать портативную индукционную систему для усиления звука для слабослышащих.<br>У дверей кабинетов со стороны ручки монтировать информационные таблички (выполненные рельефно графическим и рельефно-точечным способом), расположенные на высоте от 1,2 до 1,6 м от уровня пола и на расстоянии 0,1-0,5 м от края двери. | Текущий ремонт<br>Индивидуальное решение<br>с ТСР |
| 4.2   | Зальная форма обслуживания                         | нет              |            |                                  |   |                               |   |   |
| 4.3   | Прилавочная форма обслуживания                     | нет              |            |                                  |   |                               |   |   |
| 4.4   | Форма обслуживания с перемещением по маршруту      | нет              |            |                                  |   |                               |   |   |
| 4.5   | Кабина индивидуального обслуживания                | нет              |            |                                  |   |                               |   |   |

|  |                         |      |       |                       |       |  |                                    |
|--|-------------------------|------|-------|-----------------------|-------|--|------------------------------------|
|  | ОБЩИЕ требования к зоне | есть | 14-17 | Адаптировано частично | О,С,Г | Обеспечить безопасное, доступное, удобное обслуживание МГН | ТР<br>Индивидуальное решение с ТСР |
|--|-------------------------|------|-------|-----------------------|-------|--|------------------------------------|

**II Заключение по зоне:**

| Наименование структурно-функциональной зоны | Состояние доступности* (к пункту 3.4 Акта обследования ОСИ) | Приложение |             | Рекомендации по адаптации (вид работы)** к пункту 4.1 Акта обследования ОСИ |
|---|---|------------|-------------|---|
|   |   | № на плане | № фото      |   |
| Зоны целевого назначения здания:            | ДУ  |            | 14,15,16,17 | Текущий ремонт<br>Индивидуальное решение с ТСР                              |

**Комментарий к заключению:** Обеспечить выполнение программы подготовки и навыков персонала по общению, пониманию потребностей, оказанию помощи детям и их родителям с инвалидностью.

Социально значимо обеспечить обслуживание инвалидов, для которых организована доступность в здание, выполнить в комплексе монтаж тактильных и акустических средств - СП 59.13330.2016. «СНиП 35.01-2001 Доступность зданий и сооружений для маломобильных групп населения».



**I Результаты обследования:**

**4. Зоны целевого назначения здания (целевого посещения объекта)  
Вариант II – места прилегания труда**

| Наименование функционально-планировочного элемента | Наличие элемента |            | Выявленные нарушения и замечания |        | Работы по адаптации объектов |            |
|--|------------------|------------|----------------------------------|--------|------------------------------|------------|
|  | есть/ нет        | № на плане | № на плане                       | № фото | Содержание                   | Виды работ |
| Место прилегания труда                             | нет              |            |                                  |        |                              |            |

**II Заключение по зоне:**

| Наименование структурно-функциональной зоны | Состояние доступности* (к пункту 3.4 Акта обследования ОСИ) | Приложение |        | Рекомендации по адаптации (вид работы)** к пункту 4.1 Акта обследования ОСИ |
|---|---|------------|--------|---|
|   |   | № на плане | № фото |   |
|   |   |            |        |   |

\* указывается: ДП-В - доступно полностью всем; ДП-И (К, О, С, Г, У) – доступно полностью избирательно (указать категории инвалидов); ДЧ-В - доступно частично всем; ДЧ-И (К, О, С, Г, У) – доступно частично избирательно (указать категории инвалидов); ДУ - доступно условно, ВНД - недоступно  
 \*\*указывается один из вариантов: не нуждается, ремонт (текущий, капитальный); индивидуальный; индивидуальное решение с ТСР; технические решения невозможны – организация альтернативной формы обслуживания

**Комментарий к заключению:**

**I Результаты обследования:**  
**5. Санитарно-гигиенических помещений**

Здание МАДОУ «Детский сад №123», г.Ростов-на-Дону, ул.Б.Садовая, 34а  
Наименование объекта, адрес

| № п/п | Наименование функционально-планировочного элемента | Наличие элемента |            | Выявленные нарушения и замечания |  | Работы по адаптации объектов |   | Виды работ   |
|-------|--|------------------|------------|----------------------------------|--|------------------------------|---|--------------|
|       |  | есть/нет         | № на плане | № фото                           | Содержание   | Значимо для инвалида (катег) | Содержание  |              |
| 5.1   | Туалетная комната                                  | есть             |            | 18, 19, 20, 21, 22               | Нет поручней возле раковин.<br>Нет держателей для костылей.<br>Нет тактильных, информационных обозначений. | О,С                          | Выполнение работ по адаптации: увеличить размеры туалетных комнат, расширить дверные проемы, монтировать поручни и держатели для костылей возле унитазов, раковины оборудовать опорными поручнями, монтировать держатели для костылей, монтировать водопроводные краны с рычажной ручкающей (применение кранов с раздельным управлением горячей и холодной водой не допускается) согласно требованиям СП 59.133330.2016 п.б.3 возможно только при реконструкции здания. | Не требуется |
| 5.2   | Душевая/ ванная комната                            | нет              |            |                                  |  |                              |   |              |
| 5.3   | Бытовая комната (гардеробная)                      | нет              |            |                                  |  |                              |   |              |
|       | ОБЩИЕ требования к зоне                            | есть             |            | 18-22                            | Туалетные комнаты не адаптированы для МГН  | О,С                          | Обеспечить доступность туалетных комнат для МГН на данном этапе адаптации не возможно   | Не требуется |



**II Заключение по зоне:**

| Наименование структурно-функциональной зоны | Состояние доступности* (к пункту 3.4 Акта обследования ОСИ) | Приложение |                    | Рекомендации по адаптации (вид работы)** к пункту 4.1 Акта обследования ОСИ |
|---|---|------------|--------------------|---|
|   |   | № на плане | № фото             |   |
| Санитарно-гигиенических помещений           | ДЧ-И (Г, У)   |            | 18, 19, 20, 21, 22 | Не требуется. Техническое решение возможно только при реконструкции здания  |

**Комментарий к заключению:** Адаптировать санитарные комнаты с учетом требований СП 59.13330.2016 «Актуализированная редакция СНиП 35.01-2001 «Доступность зданий и сооружений для маломобильных групп населения» возможно при реконструкции здания.

**I Результаты обследования:  
6. Системы информации на объекте**

Здание МАДОУ «Детский сад №123», г. Ростов-на-Дону, ул. Б. Садовая, 34а  
Наименование объекта, адрес

| № п/п | Наименование функционально-планировочного элемента | Наличие элемента |            | Выявленные нарушения и замечания |  | Работы по адаптации объектов  |  | Виды работ     |
|-------|--|------------------|------------|----------------------------------|--|-------------------------------|--|----------------|
|       |  | есть/нет         | № на плане | № фото                           | Содержание   | Значимс для инвалидов (катег) | Содержание   |                |
| 6.1   | Визуальные средства                                | есть             |            |                                  | Нет идентификационных символов доступности, не обеспечена непрерывность информации, позволяющей своевременно ориентироваться и однозначно опознавать объекты и места посещения.  | К,О,<br>С,Г                   | Идентифицировать доступные для МГН элементы здания и территории символами доступности (СП 59.13330.2016 п. 6.5).<br>Обеспечить непрерывность информации.   | Текущий ремонт |
| 6.2   | Акустические средства                              | нет              |            |                                  | Не оборудовано акустическими устройствами, в том числе устройства звукового дублирования визуальной информации (для слабовидящих и слепых). Групповые не оборудованы вспомогательными аудиосистемами с индукционными контурами и их элементами           | С,Г                           | Оборудовать целевые зоны акустическими устройствами, в том числе устройствами звукового дублирования визуальной информации (для слабовидящих и слепых).<br>Также оборудовать вспомогательными аудиосистемами целевые зоны с индукционными контурами или их элементами в соответствии с ГОСТ Р 51671-2000 | Текущий ремонт |
| 6.3   | Тактильные средства                                | нет              |            |                                  | Визуальная информация не дублирована печатными носителями статической информации, выполненной рельефным шрифтом (шрифтом Брайля). Нет статических тактильных устройств, в том числе тактильной разметки, тактильных полос, тактильных покрытий (плитку). | С                             | Визуальную информацию дублировать печатными носителями статической информации, выполненной рельефным шрифтом (шрифтом Брайля). Установить статические тактильные устройства, в том числе тактильную разметку, тактильные полосы, тактильные покрытия (плитку).   | Текущий ремонт |



|                         |      |  |   |   |   |                |
|-------------------------|------|--|---|---|---|----------------|
|                         |      |  |   | покрытий (плинки), рельефных или фактурных средств, искусственных плавных подъемов. | рельефные или фактурные средств, искусственно обеспечить плавные подъемы в соответствии с ГОСТ Р 51571-2000   |                |
| ОБЩИЕ требования к зоне | есть |  | Нет комплексных средств информации и сигнализации об опасности для всех категорий МГН. Не обеспечена непрерывность информации, позволяющей своевременно ориентироваться и однозначно опознавать объекты и места посещения. Не предусмотрена возможность получения информации о размещении и назначении функциональных элементов | К,О, С,Г  | Обеспечить комплексность средств информации и сигнализации об опасности для всех категорий МГН, непрерывность информации, своевременное ориентирование и однозначное опознавание объектов и мест посещения. Предусмотреть возможность получения информации о размещении и назначении функциональных элементов | Текущий ремонт |

### II Заключение по зоне:

| Наименование структурно-функциональной зоны | Состояние доступности* (к пункту 3.4 Акта обследования ОСИ) | Приложение |        | Рекомендации по адаптации (вид работы)** к пункту 4.1 Акта обследования ОСИ   |
|---|---|------------|--------|---|
|   |   | № на плане | № фото |   |
| Визуальные средства                         | ДУ  |            |        | Разместить визуальные средства значимые для инвалидов, в том числе по зрению по ГОСТ Р 52131-2003 Средства отображения информации знаковые для инвалидов.<br>Ремонт текущий.                    |
| Акустические средства                       | ДУ  |            |        | Установить акустические средства, значимые для инвалидов по зрению по ГОСТ Р 51671-2000 Средства связи и информации технические общего пользования, доступные для инвалидов.<br>Ремонт текущий. |
| Тактильные средства                         | ВНД   |            |        | Нанести тактильные средства, значимые для инвалидов, в том числе по зрению по ГОСТ Р 52875-2007 Указатели тактильные наземные для инвалидов по зрению.<br>Ремонт текущий.                       |

**Комментарий к заключению:** Значимо выполнить в комплексе монтаж визуальных, тактильных и акустических средств – СП 59.13330.2016 «СПиП 35.01-2001 Доступность зданий и сооружений для маломобильных групп населения».